

Štatistický úrad Slovenskej republiky

**Indexy cien
poľnohospodárskych
výrobkov v SR**

*PRODUCER PRICE INDICES
OF AGRICULTURAL PRODUCTS
IN THE SLOVAK REPUBLIC*

**7
2017**

Štatistický úrad Slovenskej republiky

Kód: 040417
Okruh: Ceny
Dátum: AUGUST 2017

Indexy cien poľnohospodárskych výrobkov v SR

*PRODUCER PRICE INDICES
OF AGRICULTURAL PRODUCTS
IN THE SLOVAK REPUBLIC*

Sekcia podnikových štatistík
Generálny riaditeľ sekcie: Libuša Kolesárová
Odbor cenových štatistík
Kontaktná osoba: Štefan Adamec tel.: 02/50236525

7
2017

Objednávky posielajte na adresu /Orders to be sent to:

Štatistický úrad Slovenskej republiky

Informačný servis

Miletičova 3

824 67 Bratislava

Fax.: 55561 361

Tel.: 50236 335

www.statistics.sk / Produkty / Publikácie

Rozmnožovanie obsahu tejto publikácie, ako aj jednotlivých častí, v pôvodnej alebo upravenej podobe pre komerčné účely, je možné len s písomným súhlasom Štatistického úradu SR. Údaje, ktoré sú obsahom tejto publikácie, je možné použiť len s uvedením zdroja.

Copying contents of this publication either whole or single parts, both in original and adjusted form for commercial purposes is possible only unless the Statistical Office of the Slovak Republic gives written permission. Data of this publication can be used only with identification of the source.

OBSAH / CONTENTS

Strana / Page

Metodické vysvetlivky / Methodological notes	4 - 5
Komentár k vývoju cien	6
Indexy cien poľnohospodárskych výrobkov v úhrne / Producer price indices in agriculture in total	7
Indexy cien poľnohospodárskych výrobkov / Producer price indices of agricultural products	
- rok 2010 = 100 / year 2010 = 100	8 - 11
- rovnaké obdobie predchádzajúceho roka = 100 / corresponding period of the previous year = 100	12 - 15
Ceny poľnohospodárskych výrobkov / Producer prices of agricultural products	16 - 18
Ceny poľnohospodárskych výrobkov podľa krajov	19 - 22
Indexy priemerných hodnôt poľnohospodárskych výrobkov / Indices of average sale values of agricultural products	
- rok 2010 = 100 / year 2010 = 100	23 - 26
- rovnaké obdobie predchádzajúceho roka = 100 / corresponding period of the previous year = 100	27 - 30
Priemerné hodnoty predaja poľnohospodárskych výrobkov / Average sale values of agricultural products	31 - 33
Priemerné hodnoty predaja poľnohospodárskych výrobkov podľa krajov	34 - 37
Grafy / Graphs	38 - 41

METODICKÉ VYSVETLIVKY

V roku 2013 uskutočnil Štatistický úrad Slovenskej republiky na základe rozhodnutia Eurostatu revíziu cenových indexov poľnohospodárskych výrobkov, ktorá spočívala v :

- zmene základného obdobia (predtým rok 2005, od roku 2013 rok 2010= 100),
- zmene váhového systému (predtým na základe mesačného priemeru tržieb za roky 2004 - 2006, súčasne na základe mesačného priemeru tržieb za roky 2009 - 2011),
- zúžení počtu reprezentantov z 87 na 85 reprezentantov vylúčením niektorých, pre Slovenskú republiku málo významných výrobkov,
- aktualizácii a rozšírení počtu respondentov na cca 500.

Ceny poľnohospodárskych výrobkov sa zisťujú mesačne štátnym štatistickým výkazom Ceny Poľ NC 1 - 12 vo vybranom súbore poľnohospodárskych výrobcov bez ohľadu na formu vlastníctva (organizácie družstevné, štátne i súkromníci).

Pre zisťovanie cien boli vybrané hlavné poľnohospodárske výrobky v určených akostných triedach. Vo výkaze sú zahrnuté rastlinné výrobky vrátane ovocia a zeleniny a živočíšne výrobky vrátane rýb.

Ceny sa zisťujú ako nevážené aritmetické priemery všetkých dôležitejších obchodných prípadov organizácie, ktoré sa vyskytnú okolo stredu mesiaca (u zeleniny a ovocia dekádné k 1., 10. a 20. kalendárnemu dňu v mesiaci). Ceny sa uvádzajú bez dane z pridanej hodnoty. Okrem toho sa výkazom zisťuje aj množstvo a hodnota predaja vybraných reprezentantov za všetky akosti úhrnom (bez neštandardov a nutných porážok) za celý predchádzajúci mesiac. Uvedené dáta sú podkladom pre výpočet priemerných hodnôt.

Priemerné ceny sledovaných poľnohospodárskych výrobkov sa vypočítavajú ako aritmetický priemer individuálnych cien jednotlivých výrobcov za SR, resp.kraje.

Cenové indexy sa vypočítavajú zo zistených cien 85 vybraných výrobkov - cenových reprezentantov. Jednoduché indexy sa agregujú pomocou stáleho mesačného váhového systému do skupín a úhrnu podľa Laspeyresovho vzorca:

$$I = \frac{\sum \frac{p_1}{p_0} \cdot p_0 q_0}{\sum p_0 q_0} \cdot 100$$

p_1 - cena sledovaného obdobia

p_0 - cena základného obdobia (cena jednotlivých mesiacov roka 2010)

$p_0 q_0$ - stála váha - odvodená z hodnoty predaja základného obdobia (priemer rokov 2009 - 2011) v relatívnom vyjadrení

METHODOLOGY NOTES

In 2013, based on the respective decision of EUROSTAT, the Statistical Office of the Slovak Republic undertook a revision of the price indices of agricultural products, which consisted of:

- moving the reference period (to the year of 2010, from 2013 onwards, before prices were compared with the year 2005),
- changing the weighting system (before it was based on monthly averaging of turnovers for 2004-2006, now the period 2009-2011 is applied),
- reducing the number of price representatives (in sample) from 87 to 85, by excluding those of little relevance to the Slovak situation,
- updating, and extending the number of respondents to about 500.

Prices of agricultural products are surveyed on a monthly basis by using the official statistical form "Ceny Pol' NC 1-12" for selected agricultural products, for all types of business ownership (i.e. co-operatives, state-funded organizations, as well as private sole-proprietors).

Only the main agricultural products in specified quality categories were selected for price survey. Crop products including fruit and vegetables and animal products including fishes are included in the questionnaire.

The prices are surveyed as a non-weighted arithmetic average of prices of all major business cases of a given organization, which were registered around the middle of the calendar month (except in case of fruits and vegetables, where data are collected on the 1st, 10th and 20th day of the calendar month). The price presented does not include VAT. Besides this, the respective official survey collects information on sales, in terms of quantity and value of selected price representatives for all quality categories (excluding inferior goods and emergency slaughtering), as an aggregate for the whole previous month. These data are then imputed into the calculation of average values.

Average prices of the monitored agricultural products are calculated as an arithmetic average of prices offered by individual producers, for the country as a whole, or at the level of regions.

Price indices are calculated based on prices reported for 85 selected products – price representatives (samplers). Simple indices are then aggregated into groups and totals, through the constant monthly weighting system, following Laspeyres formula:

$$I = \frac{\sum \frac{p_1}{p_0} \cdot p_0 q_0}{\sum p_0 q_0} \cdot 100$$

p_1 - price in the monitored period,

p_0 - price in the reference period (i.e. prices for individual months as reported in 2010),

$p_0 q_0$ - the respective weight, derived from the value of sales registered in the reference period (average of the 2009-2011 period), in relative terms

KOMENTÁR K VÝVOJU CIEN V JÚLI

V *júli* boli ceny poľnohospodárskych výrobkov medziročne vyššie o 5,8 %. Ceny rastlinných výrobkov sa vzrástli o 5,9 % a ceny živočíšnych výrobkov o 5,6 %.

Z rastlinných výrobkov vzrástli ceny ovocia a zeleniny o 2,9 %, ceny olejnatých plodov a semien o 6 %, ceny strukovín o 0,1 % a ceny obilnín o 10,6 %. Klesli ceny zemiakov o 7,1 %.

Zo živočíšnych výrobkov sa zvýšili ceny jatočných ošípaných o 13,4 %, ceny hovädzieho dobytku vrátane teliat o 1 %, ceny konzumných slepačích vajec o 20,3 %, ceny živých rýb o 0,3 % a ceny surového kravského mlieka o 17,7 %. Znížili sa ceny surovej ovčej vlny v pote o 24,2 %, ceny jatočných jahniat a oviec o 5,3 % a ceny jatočnej hydiny o 1,5 %.

Od začiatku roka klesli ceny poľnohospodárskych výrobkov v priemere o 0,3 % vplyvom nižších cien rastlinných výrobkov o 3,5 % a vyšších cien živočíšnych výrobkov o 2,1 %.

Indexy cien poľnohospodárskych výrobkov za mesiac júl 2017

Producer price indices in agriculture in month July 2017

Skupina výrobkov	2017												Priemer roka Year average	Group of products
	I.	II.	III.	IV.	V.	VI.	VII.	VIII.	IX.	X.	XI.	XII.		
a	1	2	3	4	5	6	7	8	9	10	11	12	13	b

2010 = 100

PRODUKTY RASTLINNEJ VÝROBY BEZ ZELENINY A OVOCIA	116,5	117,7	117,2	120,0	123,0	118,2	121,7							119,7	TOTAL CROP PRODUCTS (without VEGETABLES and FRUIT)
ZELENINA	147,6	162,0	122,6	105,6	106,4	123,6	109,3							118,9	VEGETABLES
OVOCIE, ORECHY A KORENIE	121,5	126,6	133,3	128,4	135,3	124,3	106,8							122,6	FRUIT, WALNUTS AND PEPPER
ZELENINA, OVOCIE, ORECHY A KORENINY SPOLU	142,8	149,2	130,0	114,0	109,1	123,8	109,1							119,8	VEGETABLES, FRUIT, WALNUTS AND PEPPER
PRODUKTY RASTLINNEJ VÝROBY VR. ZELENINY A OVOCIA	120,3	119,5	118,0	119,5	121,0	121,2	119,4							119,7	TOTAL CROP PRODUCTS (incl. VEGETABLES and FRUIT)
PRODUKTY ŽIVOČÍŠNEJ VÝROBY	112,1	112,4	109,2	107,4	111,9	111,2	113,9							111,0	TOTAL ANIMAL PRODUCTS
RYBY A INÉ PRODUKTY RYBOLOVU	107,2	104,5	110,8	109,4	109,3	103,0	97,1							106,0	FISH AND OTHER FISHING PRODUCTS
PRODUKTY ŽIVOČÍŠNEJ VÝROBY VR. RÝB	112,0	112,3	109,3	107,5	111,8	111,0	113,6							110,9	TOTAL ANIMAL PRODUCTS (incl. FISH)
PRODUKTY POĽNOHOSPODÁRSKEJ VÝROBY	115,1	114,9	111,8	110,3	114,3	115,0	117,6							114,5	TOTAL AGRICULTURAL PRODUCTS
PRODUKTY POĽNOHOSPODÁRSTVA A RYBÁRSTVA	115,1	114,9	111,8	110,3	114,3	115,0	117,6							114,5	TOTAL AGRICULTURAL AND FISHING PRODUCTS

Rovnaké obdobie predchádzajúceho roka = 100 / Corresponding period of the previous year = 100

PRODUKTY RASTLINNEJ VÝROBY BEZ ZELENINY A OVOCIA	84,6	84,7	89,7	94,7	97,0	99,5	106,6							96,1	TOTAL CROP PRODUCTS (without VEGETABLES and FRUIT)
ZELENINA	87,9	86,4	81,7	79,6	90,7	94,4	102,2							95,3	VEGETABLES
OVOCIE, ORECHY A KORENIE	125,9	119,9	136,6	138,1	129,0	99,8	109,4							109,3	FRUIT, WALNUTS AND PEPPER
ZELENINA, OVOCIE, ORECHY A KORENINY SPOLU	92,3	94,6	114,2	96,7	93,9	96,2	102,9							98,4	VEGETABLES, FRUIT, WALNUTS AND PEPPER
PRODUKTY RASTLINNEJ VÝROBY VR. ZELENINY A OVOCIA	85,8	85,4	91,0	94,9	96,6	97,6	105,9							96,5	TOTAL CROP PRODUCTS (incl. VEGETABLES and FRUIT)
PRODUKTY ŽIVOČÍŠNEJ VÝROBY	98,1	100,8	100,3	101,1	104,1	106,4	105,7							102,1	TOTAL ANIMAL PRODUCTS
RYBY A INÉ PRODUKTY RYBOLOVU	104,4	99,1	103,0	107,5	108,9	98,8	100,3							103,7	FISH AND OTHER FISHING PRODUCTS
PRODUKTY ŽIVOČÍŠNEJ VÝROBY VR. RÝB	98,2	100,7	100,5	101,3	104,2	106,2	105,6							102,1	TOTAL ANIMAL PRODUCTS (incl. FISH)
PRODUKTY POĽNOHOSPODÁRSKEJ VÝROBY	93,1	94,3	97,4	99,5	101,9	102,8	105,8							99,7	TOTAL AGRICULTURAL PRODUCTS
PRODUKTY POĽNOHOSPODÁRSTVA A RYBÁRSTVA	93,1	94,3	97,4	99,5	101,9	102,8	105,8							99,7	TOTAL AGRICULTURAL AND FISHING PRODUCTS

Indexy cien poľnohospodárskych výrobkov (základ: ceny roku 2010 = 100) za mesiac júl 2017

Producer price indices in agriculture (year 2010 = 100) in month July 2017

Skupina výrobkov Výrobok	2017												Priemer roka Year average	Group of products Product
	I.	II.	III.	IV.	V.	VI.	VII.	VIII.	IX.	X.	XI.	XII.		
a	1	2	3	4	5	6	7	8	9	10	11	12	13	b
Pšenica potravinárska	120,5	122,1	126,0	129,1	131,7	130,3	127,1	-	-	-	-	-	126,2	Food-growing wheat
Pšenica priemyselná	128,3	123,2	124,4	129,7	132,0	126,5	122,4	-	-	-	-	-	125,8	Wheat for industrial use
Pšenica mäkká	122,9	122,5	125,3	129,4	131,8	129,0	125,5	-	-	-	-	-	126,1	Soft wheat
Kukurica na zrno	113,7	112,3	112,3	116,4	117,7	113,1	112,1	-	-	-	-	-	113,9	Maize on grain
Kukurica	113,7	112,3	112,3	116,4	117,7	113,1	112,1	-	-	-	-	-	113,9	Maize
Jačmeň sladovnícky	119,2	126,4	113,3	118,0	123,3	117,8	116,4	-	-	-	-	-	117,9	Malting barley
Jačmeň potravinársky	106,7	109,0	107,3	118,7	127,1	124,9	118,7	-	-	-	-	-	113,8	Food-growing barley
Jačmeň krmny	126,3	124,1	126,2	126,5	122,7	122,5	117,2	-	-	-	-	-	124,0	Fodder barley
Jačmeň	119,5	121,7	119,2	123,7	123,3	122,9	116,6	-	-	-	-	-	119,8	Barley
Raž potravinárska	136,8	117,6	132,1	121,6	120,0	131,1	131,0	-	-	-	-	-	129,1	Food-growing rye
Raž krmna	127,2	125,6	138,5	127,2	128,9	130,5	120,1	-	-	-	-	-	127,6	Fodder rye
Raž	133,4	121,2	134,7	125,0	128,3	130,7	127,3	-	-	-	-	-	128,4	Rye
Ovos potravinársky	141,3	125,5	133,3	121,2	131,2	128,5	135,6	-	-	-	-	-	128,8	Food-growing oats
Ovos krmny	108,8	110,8	113,6	127,2	135,8	146,9	125,2	-	-	-	-	-	115,6	Fodder oats
Ovos	113,5	114,5	116,9	125,2	135,3	138,5	125,4	-	-	-	-	-	118,5	Oats
Obilniny	117,4	117,1	118,4	121,8	124,5	121,2	122,1	-	-	-	-	-	119,9	Cereals
Zemiaky skoré	0,0	0,0	0,0	0,0	0,0	93,9	101,1	-	-	-	-	-	100,9	Early potatoes
Zemiaky neskoré konzumné	113,0	111,6	108,0	109,6	116,7	115,0	140,6	-	-	-	-	-	112,2	Late potatoes
Zemiaky	113,0	111,6	108,0	109,6	116,7	110,4	104,1	-	-	-	-	-	109,2	Potatoes
Šošovica jedlá	120,0	120,3	116,1	119,8	118,1	115,6	116,3	-	-	-	-	-	116,8	Lentils
Hrach jedlý	79,9	72,7	78,3	83,9	84,6	95,1	94,3	-	-	-	-	-	91,9	Edible peas
Strukoviny jedlé	80,3	72,9	85,7	86,2	85,7	95,4	94,3	-	-	-	-	-	92,5	Edible podders
Hrach krmny	103,5	97,7	99,0	102,4	99,7	98,7	91,7	-	-	-	-	-	98,8	Fodder peas
Strukoviny krmne	103,5	97,7	99,0	102,4	99,7	98,7	91,7	-	-	-	-	-	98,8	Fodder podders
Strukoviny	88,7	90,8	90,8	88,5	92,1	95,6	94,3	-	-	-	-	-	93,6	Podders
Sója	129,0	126,6	120,1	130,0	122,9	114,5	100,6	-	-	-	-	-	123,6	Soya beans
Semeno slnečnice	148,8	156,7	124,1	126,9	110,6	113,0	110,7	-	-	-	-	-	137,8	Sunflower seeds
Semeno repky olejnej	158,4	140,7	0,0	0,0	0,0	111,4	122,8	-	-	-	-	-	123,2	Rape-seeds
Semeno horčice	97,8	99,4	106,3	110,2	120,2	125,8	132,7	-	-	-	-	-	111,6	Mustard seeds
Semeno maku	99,0	99,0	95,6	95,6	111,5	99,5	100,9	-	-	-	-	-	99,3	Poppy seeds
Semeno ľanu na technické spracovanie	87,9	87,9	94,1	90,8	93,7	96,1	99,2	-	-	-	-	-	89,9	Flax seeds for technical processing
Olejnaté semená a plody	144,2	149,1	119,8	114,3	114,5	113,5	122,8	-	-	-	-	-	123,7	Oil seeds and growths
Cukrová repa	73,0	0,0	0,0	0,0	0,0	0,0	0,0	-	-	-	-	-	73,0	Sugar beet
Rastliny používané na výrobu cukru	73,0	0,0	0,0	0,0	0,0	0,0	0,0	-	-	-	-	-	73,0	Plants used for sugar production
PRODUKTY RASTLINNEJ VÝROBY BEZ ZELENINY A OVOCIA	116,5	117,7	117,2	120,0	123,0	118,2	121,7	-	-	-	-	-	119,7	TOTAL CROP PRODUCTS (without VEGETABLES and FRUIT)

Indexy cien poľnohospodárskych výrobkov (základ: ceny roku 2010 = 100) za mesiac júl 2017

Producer price indices in agriculture (year 2010 = 100) in month July 2017

Skupina výrobkov Výrobok	2017												Priemer roka Year average	Group of products Product
	I.	II.	III.	IV.	V.	VI.	VII.	VIII.	IX.	X.	XI.	XII.		
a	1	2	3	4	5	6	7	8	9	10	11	12	13	b
Zeler s vňaťou	0,0	0,0	0,0	0,0	0,0	0,0	119,7	-	-	-	-	-	119,7	Celery with tops
Zeler bez vňate	119,4	144,8	129,4	147,7	0,0	0,0	0,0	-	-	-	-	-	139,0	Celery without tops
Červená repa	126,0	143,5	162,8	137,0	0,0	0,0	0,0	-	-	-	-	-	147,6	Beetroot
Karotka s vňaťou	0,0	0,0	0,0	0,0	119,7	136,5	150,4	-	-	-	-	-	143,8	Carrots with tops
Karotka a mrkva bez vňate	120,8	119,5	137,7	135,9	132,9	0,0	103,9	-	-	-	-	-	110,8	Carrots without tops
Petržlen s vňaťou	0,0	0,0	0,0	0,0	126,6	156,0	158,2	-	-	-	-	-	155,7	Parsley with tops
Petržlen bez vňate	126,6	120,9	115,7	123,8	121,9	0,0	126,9	-	-	-	-	-	122,5	Parsley without tops
Cibuľa s vňaťou	0,0	0,0	0,0	0,0	97,7	108,3	107,3	-	-	-	-	-	106,4	Onion with tops
Cibuľa bez vňate	106,3	111,8	109,0	110,9	124,4	121,7	117,1	-	-	-	-	-	113,0	Onion without tops
Dyňa červená	0,0	0,0	0,0	0,0	0,0	0,0	123,0	-	-	-	-	-	123,0	Red water-melon
Uhorky nakladačky	0,0	0,0	0,0	0,0	0,0	0,0	148,3	-	-	-	-	-	148,3	Gherkins
Uhorky šalátové	0,0	0,0	0,0	91,5	89,8	90,4	116,2	-	-	-	-	-	115,3	Salad cucumbers
Rajčiaky konzumné zrelé	0,0	0,0	0,0	90,5	92,1	120,4	91,3	-	-	-	-	-	94,6	Tomatoes
Rajčiaky priemyselné	0,0	0,0	0,0	0,0	0,0	0,0	0,0	-	-	-	-	-	0,0	Tomatoes for industrial use
Kaleráb s vňaťou	0,0	0,0	100,8	83,6	76,3	94,3	107,9	-	-	-	-	-	96,2	Kohlrabi with tops
Kaleráb bez vňate	117,4	143,3	149,5	151,2	0,0	99,7	93,3	-	-	-	-	-	123,4	Kohlrabi without tops
Kel hlávkový	134,0	127,2	0,0	0,0	113,9	102,5	120,2	-	-	-	-	-	107,4	Savoy cabbage
Karfiol	0,0	0,0	0,0	111,9	114,5	109,6	82,5	-	-	-	-	-	97,2	Cauliflower
Kapusta biela	168,3	194,3	178,3	0,0	191,1	140,3	120,2	-	-	-	-	-	144,7	White cabbage
Paprika zeleninová	0,0	0,0	0,0	85,5	88,8	123,5	76,5	-	-	-	-	-	88,1	Capsicum
Šalát hlávkový	73,9	72,8	76,4	81,7	106,7	172,2	0,0	-	-	-	-	-	125,0	Lettuce
ZELENINA	147,6	162,0	122,6	105,6	106,4	123,6	109,3	-	-	-	-	-	118,9	VEGETABLES
Stolové hrozno	0,0	0,0	0,0	0,0	0,0	0,0	0,0	-	-	-	-	-	0,0	Wine grapes
Mušťové hrozno	0,0	0,0	0,0	0,0	0,0	0,0	0,0	-	-	-	-	-	0,0	Cider grapes
Hrozno	0,0	0,0	0,0	0,0	0,0	0,0	0,0	-	-	-	-	-	0,0	Grapes
Jablká ošetrované	121,9	127,2	133,6	129,0	137,3	0,0	122,1	-	-	-	-	-	128,9	Plucked apples
Hrušky	0,0	0,0	0,0	0,0	0,0	0,0	0,0	-	-	-	-	-	0,0	Pears
Broskyne	0,0	0,0	0,0	0,0	0,0	0,0	109,2	-	-	-	-	-	109,2	Peaches
Marhule	0,0	0,0	0,0	0,0	0,0	136,8	111,2	-	-	-	-	-	118,1	Apricots
Slivky	0,0	0,0	0,0	0,0	0,0	0,0	102,2	-	-	-	-	-	102,2	Plums
Čerešne	0,0	0,0	0,0	0,0	119,8	146,6	0,0	-	-	-	-	-	146,6	Cherries
Višne	0,0	0,0	0,0	0,0	0,0	83,7	85,3	-	-	-	-	-	84,4	Black cherries
Ríbezle červené	0,0	0,0	0,0	0,0	0,0	106,0	123,6	-	-	-	-	-	106,1	Red currants
Jahody záhradné	0,0	0,0	0,0	0,0	0,0	159,0	160,1	-	-	-	-	-	159,0	Garden strawberries
Ovocie a orechy	121,9	127,2	133,6	129,0	136,9	124,3	106,9	-	-	-	-	-	122,8	Fruit and walnuts
Koreninová paprika	17,2	16,9	17,3	17,2	17,3	17,3	17,6	-	-	-	-	-	17,2	Red pepper
Korenie nespracované	17,2	16,9	17,3	17,2	17,3	17,3	17,6	-	-	-	-	-	17,2	Raw pepper
OVOCIE, ORECHY A KORENIE	121,5	126,6	133,3	128,4	135,3	124,3	106,8	-	-	-	-	-	122,6	FRUIT, WALNUTS AND PEPPER
ZELENINA, OVOCIE, ORECHY A KORENINY SPOLU	142,8	149,2	130,0	114,0	109,1	123,8	109,1	-	-	-	-	-	119,8	VEGETABLES, FRUIT, WALNUTS AND PEPPER
PRODUKTY RASTLINNEJ VÝROBY VR. ZELENINY A OVOCIA	120,3	119,5	118,0	119,5	121,0	121,2	119,4	-	-	-	-	-	119,7	TOTAL CROP PRODUCTS (incl. VEGETABLES and FRUIT)

Indexy cien poľnohospodárskych výrobkov (základ: ceny roku 2010 = 100) za mesiac júl 2017

Producer price indices in agriculture (year 2010 = 100) in month July 2017

Skupina výrobkov Výrobok	2017												Priemer roka Year average	Group of products Product	
	I.	II.	III.	IV.	V.	VI.	VII.	VIII.	IX.	X.	XI.	XII.			
a	1	2	3	4	5	6	7	8	9	10	11	12	13	b	
Býky jatočné trieda mäsitosti E	111,9	112,3	114,4	112,9	112,4	112,8	112,5	-	-	-	-	-	112,8	Bulls for slaughter-carcases, category E	
Býky jatočné trieda mäsitosti U	106,7	108,7	107,2	109,4	109,8	110,5	108,9	-	-	-	-	-	108,8	Bulls for slaughter-carcases, category U	
Býky jatočné trieda mäsitosti R	103,8	103,3	103,2	102,1	104,0	107,3	107,0	-	-	-	-	-	104,5	Bulls for slaughter-carcases, category R	
Býky jatočné trieda mäsitosti O	-	-	-	-	-	-	-	-	-	-	-	-	-	-	Bulls for slaughter-carcases, category O
Býky jatočné triedy mäsitosti spolu	104,2	103,9	103,7	102,9	104,6	107,6	107,2	-	-	-	-	-	105,0	Bulls for slaughter-carcases, EU categories	
Býky jatočné	104,2	103,9	103,7	102,9	104,6	107,6	107,2	-	-	-	-	-	105,0	Bulls for slaughter	
Jalovice jatočné trieda mäsitosti E	104,6	105,0	108,0	104,9	106,5	104,8	105,8	-	-	-	-	-	105,8	Heifers for slaughter-carcases, category E	
Jalovice jatočné trieda mäsitosti U	103,6	105,8	106,4	106,1	104,8	105,5	107,5	-	-	-	-	-	105,8	Heifers for slaughter-carcases, category U	
Jalovice jatočné trieda mäsitosti R	106,2	103,7	101,6	103,5	103,3	102,5	104,6	-	-	-	-	-	103,5	Heifers for slaughter-carcases, category R	
Jalovice jatočné trieda mäsitosti O	-	-	-	-	-	-	-	-	-	-	-	-	-	Heifers for slaughter-carcases, category O	
Jalovice jatočné trieda mäsitosti P	-	-	-	-	-	-	-	-	-	-	-	-	-	Heifers for slaughter-carcases, category P	
Jalovice jatočné triedy mäsitosti spolu	105,9	103,9	102,2	103,7	103,5	102,8	104,9	-	-	-	-	-	103,8	Heifers for slaughter-carcases, EU categories	
Jalovice jatočné	105,9	103,9	102,2	103,7	103,5	102,8	104,9	-	-	-	-	-	103,8	Heifers for slaughter	
Kravy jatočné trieda mäsitosti U	116,6	118,5	118,1	117,6	117,5	114,0	117,0	-	-	-	-	-	117,2	Cows for slaughter-carcases, category U	
Kravy jatočné trieda mäsitosti R	110,4	111,8	110,5	109,5	112,9	113,2	111,2	-	-	-	-	-	111,2	Cows for slaughter-carcases, category R	
Kravy jatočné trieda mäsitosti O	106,7	107,2	107,6	105,7	106,3	106,1	105,5	-	-	-	-	-	106,6	Cows for slaughter-carcases, category O	
Kravy jatočné trieda mäsitosti P	-	-	-	-	-	-	-	-	-	-	-	-	-	Cows for slaughter-carcases, category P	
Kravy jatočné triedy mäsitosti spolu	107,6	108,3	108,3	106,6	107,7	107,6	106,8	-	-	-	-	-	107,6	Cows for slaughter-carcases, EU categories	
Kravy jatočné	107,6	108,3	108,3	106,6	107,7	107,6	106,8	-	-	-	-	-	107,6	Cows for slaughter	
Jatočný hovädzí dobytok okrem teliat	105,8	105,8	105,6	104,4	105,7	107,3	106,9	-	-	-	-	-	105,9	Cattle for slaughter without calves	
Tefatá jatoč.mlieč.výkrm v živ. trieda A	97,0	111,6	102,3	99,2	113,5	97,7	100,2	-	-	-	-	-	102,6	Milk fed calves for slaughter-live weight cat. A	
Tefatá jatočné mliečny výkrm v živom spolu	97,0	111,6	102,3	99,2	113,5	97,7	100,2	-	-	-	-	-	102,6	Milk fed calves for slaughter-live weight	
Tefatá jatoč.mlieč. výkrm v mäse trieda I.	105,6	104,7	111,9	116,6	118,4	122,1	120,8	-	-	-	-	-	116,2	Milk fed calves for slaughter-carcass weight c. I.	
Tefatá jatočné mliečny výkrm v mäse spolu	105,6	104,7	111,9	116,6	118,4	122,1	120,8	-	-	-	-	-	116,2	Milk fed calves for slaughter-carcass weight	
Tefatá jatočné mliečny výkrm	97,7	111,3	103,2	101,6	114,1	102,2	104,9	-	-	-	-	-	104,3	Milk fed calves for slaughter	
Jatočný hovädzí dobytok vrátane teliat	105,5	106,0	105,5	104,3	105,9	107,1	106,9	-	-	-	-	-	105,8	Cattle for slaughter incl. calves	
Mlieko kravské surové Q. trieda	107,9	111,4	112,5	112,5	113,6	114,1	115,2	-	-	-	-	-	112,4	Cow milk Q	
Mlieko kravské surové I. trieda	122,9	123,9	119,8	117,9	119,4	120,8	129,4	-	-	-	-	-	122,0	Cow milk I	
Mlieko kravské surové spolu	114,4	116,8	115,7	114,8	116,1	117,0	121,3	-	-	-	-	-	116,6	Cow milk	
Ošípané jatočné obchodná trieda S	101,1	98,1	96,9	108,5	114,8	119,0	119,3	-	-	-	-	-	107,7	Pigs for slaughter-carcases, category S	
Ošípané jatočné obchodná trieda E	103,4	103,1	105,6	106,0	109,8	109,1	114,9	-	-	-	-	-	107,3	Pigs for slaughter-carcases, category E	
Ošípané jatočné obchodná trieda U	99,9	100,9	104,2	102,4	104,7	106,9	107,3	-	-	-	-	-	103,7	Pigs for slaughter-carcases, category U	
Ošípané jatočné obchodná trieda R	91,6	96,6	99,9	97,8	98,9	97,6	94,3	-	-	-	-	-	96,8	Pigs for slaughter-carcases, category R	
Ošípané jatočné obchodné triedy spolu	101,5	100,4	101,4	106,3	110,9	112,8	115,1	-	-	-	-	-	106,6	Pigs for slaughter-carcases, EU categories	
Ošípané jatočné	101,5	100,4	101,4	106,3	110,9	112,8	115,1	-	-	-	-	-	106,6	Pigs for slaughter	
Jahňatá jatočné výkrm v živom trieda A	70,3	74,3	97,6	94,2	95,5	103,0	109,0	-	-	-	-	-	95,7	Lambs for slaughter-fattened, live weight cat. A	
Jahňatá jatočné výkrm v živom spolu	70,3	74,3	97,6	94,2	95,5	103,0	109,0	-	-	-	-	-	95,7	Lambs for slaughter-fattened, live weight	
Jahňatá jatočné výkrm v mäse L kateg. trieda E	0,0	0,0	103,2	107,5	115,1	0,0	0,0	-	-	-	-	-	103,2	Lambs for slaughter-fatt., carc.weight cat.L cl.E	
Jahňatá jatočné výkrm v mäse L kategória spolu	0,0	0,0	103,2	107,5	115,1	0,0	0,0	-	-	-	-	-	103,2	Lambs for slaughter-fattened, carc.weight cat.L	
Jahňatá jatočné výkrm	70,3	74,3	97,8	94,2	95,5	103,0	109,0	-	-	-	-	-	95,8	Lambs for slaughter-fattened	
Ovce,barany,škopy jatočné v živom trieda B	130,0	113,9	104,1	127,4	95,2	103,6	112,4	-	-	-	-	-	110,0	Sheep and rams for slaughter-live weight cat. B	
Ovce,barany,škopy jatočné v živom spolu	130,0	113,9	104,1	127,4	95,2	103,6	112,4	-	-	-	-	-	110,0	Sheep and rams for slaughter-live weight	

Indexy cien poľnohospodárskych výrobkov (základ: ceny roku 2010 = 100) za mesiac júl 2017

Producer price indices in agriculture (year 2010 = 100) in month July 2017

Skupina výrobkov Výrobok	2017												Priemer roka Year average	Group of products Product
	I.	II.	III.	IV.	V.	VI.	VII.	VIII.	IX.	X.	XI.	XII.		
a	1	2	3	4	5	6	7	8	9	10	11	12	13	b
Ovce,barany,škopy jatočné v mäse S kateg. trieda U	112,5	110,0	102,2	102,6	99,6	96,9	100,2	-	-	-	-	-	99,4	Sheep and rams f.slaughter-carc.weight cat.S,cl.U
Ovce,barany,škopy jatočné v mäse S kategória spolu	112,5	110,0	102,2	102,6	99,6	96,9	100,2	-	-	-	-	-	99,4	Sheep and rams f.slaughter-carc.weight cat.S
Ovce, barany, škopy jatočné	129,9	113,7	104,0	125,7	96,6	102,0	109,8	-	-	-	-	-	108,2	Sheep and rams for slaughter
Jatočné ovce a jahňatá spolu	112,8	97,9	97,9	94,3	95,6	102,5	109,7	-	-	-	-	-	96,2	Lambs, sheep and rams for slaughter
Mlieko ovčie surové	0,0	0,0	109,7	120,8	118,3	118,5	118,6	-	-	-	-	-	118,6	Sheep milk
Mlieko ovčie surové	0,0	0,0	109,7	120,8	118,3	118,5	118,6	-	-	-	-	-	118,6	Sheep milk
Vlna ovčia surová v pote	166,9	159,3	151,9	147,8	160,2	146,9	128,2	-	-	-	-	-	152,6	Raw sheep wool
Vlna ovčia	166,9	159,3	151,9	147,8	160,2	146,9	128,2	-	-	-	-	-	152,6	Raw sheep wool
Kurčatá jatočné trieda I.	107,9	108,7	109,2	101,1	108,4	104,6	109,7	-	-	-	-	-	106,9	Chickens for slaughter I
Kurčatá jatočné spolu	107,9	108,7	109,2	101,1	108,4	104,6	109,7	-	-	-	-	-	106,9	Chickens for slaughter
Sliepky jatočné trieda I.	109,3	103,6	109,0	109,6	102,9	104,7	106,6	-	-	-	-	-	107,2	Hens for slaughter I
Sliepky jatočné spolu	109,3	103,6	109,0	109,6	102,9	104,7	106,6	-	-	-	-	-	107,2	Hens for slaughter
Morky brojlerové trieda I.	111,8	112,0	115,1	113,4	113,2	120,7	113,9	-	-	-	-	-	115,3	Broiler turkeys I
Morky brojlerové spolu	111,8	112,0	115,1	113,4	113,2	120,7	113,9	-	-	-	-	-	115,3	Broiler turkeys
Jatočná hydina	107,9	108,7	109,3	101,2	108,4	104,7	109,7	-	-	-	-	-	106,9	Poultry for slaughter
Vajcia konzumné slepačie triedené sk. L	94,2	93,6	92,9	91,7	99,5	97,4	96,6	-	-	-	-	-	94,9	Hen eggs sorted L
Vajcia konzumné slepačie triedené sk. M	94,8	96,6	98,8	96,6	101,9	101,8	97,7	-	-	-	-	-	98,2	Hen eggs sorted M
Vajcia konzumné slepačie triedené spolu	94,5	95,1	95,9	94,2	100,7	99,6	97,1	-	-	-	-	-	96,6	Hen eggs sorted
Vajcia slepačie konzumné	94,5	95,1	95,9	94,2	100,7	99,6	97,1	-	-	-	-	-	96,6	Hen eggs
PRODUKTY ŽIVOČÍŠNEJ VÝROBY	112,1	112,4	109,2	107,4	111,9	111,2	113,9	-	-	-	-	-	111,0	TOTAL ANIMAL PRODUCTS
Kapor I.	90,7	90,6	92,3	90,7	93,1	85,6	85,2	-	-	-	-	-	90,3	Carp I
Pstruh štandard	109,3	105,3	119,3	110,7	110,6	105,2	97,7	-	-	-	-	-	107,8	Trout-standard
Ryby živé	107,2	104,5	110,8	109,4	109,3	103,0	97,1	-	-	-	-	-	106,0	Live fishes
RYBY A INÉ PRODUKTY RYBOLOVU	107,2	104,5	110,8	109,4	109,3	103,0	97,1	-	-	-	-	-	106,0	FISH AND OTHER FISHING PRODUCTS
PRODUKTY ŽIVOČÍŠNEJ VÝROBY VR. RÝB	112,0	112,3	109,3	107,5	111,8	111,0	113,6	-	-	-	-	-	110,9	TOTAL ANIMAL PRODUCTS (incl. FISH)
PRODUKTY POĽNOHOSPODÁRSKEJ VÝROBY	115,1	114,9	111,8	110,3	114,3	115,0	117,6	-	-	-	-	-	114,5	TOTAL AGRICULTURAL PRODUCTS
PRODUKTY POĽNOHOSPODÁRSTVA A RYBÁRSTVA	115,1	114,9	111,8	110,3	114,3	115	117,6	-	-	-	-	-	114,5	TOTAL AGRICULTURAL AND FISHING PRODUCTS

Indexy cien poľnohospodárskych výrobkov (základ: rovnaké obdobie predchádzajúceho roku = 100) za mesiac júl 2017

Producer price indices in agriculture (corresponding period of the previous year = 100) in month July 2017

Skupina výrobkov Výrobok	2017												Priemer roka Year average	Group of products Product
	I.	II.	III.	IV.	V.	VI.	VII.	VIII.	IX.	X.	XI.	XII.		
a	1	2	3	4	5	6	7	8	9	10	11	12	13	b
Pšenica potravinárska	83,6	87,0	93,8	99,3	103,2	104,8	113,3	-	-	-	-	-	98,1	Food-growing wheat
Pšenica priemyselná	86,9	86,1	92,6	100,2	100,6	102,6	110,1	-	-	-	-	-	96,9	Wheat for industrial use
Pšenica mäkká	84,6	86,7	93,2	99,8	102,2	104,0	112,2	-	-	-	-	-	97,7	Soft wheat
Kukurica na zrno	80,5	81,4	87,0	94,9	96,2	97,4	97,8	-	-	-	-	-	87,5	Maize on grain
Kukurica	80,5	81,4	87,0	94,9	96,2	97,4	97,8	-	-	-	-	-	87,5	Maize
Jačmeň sladovnícky	100,3	104,8	100,2	104,7	115,8	118,8	113,6	-	-	-	-	-	108,8	Malting barley
Jačmeň potravinársky	90,8	90,3	86,2	96,3	93,0	99,5	95,9	-	-	-	-	-	92,7	Food-growing barley
Jačmeň krmny	82,2	86,9	89,8	91,4	91,8	93,9	103,4	-	-	-	-	-	90,6	Fodder barley
Jačmeň	90,3	94,4	92,8	94,3	94,2	97,5	111,5	-	-	-	-	-	98,7	Barley
Raž potravinárska	97,7	89,4	95,2	94,3	92,1	101,4	100,8	-	-	-	-	-	96,8	Food-growing rye
Raž krmna	92,0	100,5	101,9	102,2	101,3	100,8	104,5	-	-	-	-	-	100,6	Fodder rye
Raž	95,7	94,2	97,9	99,0	100,6	101,0	102,0	-	-	-	-	-	98,7	Rye
Ovos potravinársky	97,4	94,4	85,5	84,8	84,9	87,9	97,8	-	-	-	-	-	91,1	Food-growing oats
Ovos krmny	99,6	95,5	96,7	102,0	104,1	105,8	96,9	-	-	-	-	-	98,2	Fodder oats
Ovos	99,3	95,3	94,3	95,8	101,7	97,4	96,9	-	-	-	-	-	96,4	Oats
Obilniny	83,0	85,0	90,3	96,6	98,9	100,4	110,6	-	-	-	-	-	93,3	Cereals
Zemiaky skoré	0,0	0,0	0,0	0,0	0,0	96,6	91,9	-	-	-	-	-	92,1	Early potatoes
Zemiaky neskoré konzumné	76,1	76,2	81,4	80,6	77,6	73,1	102,4	-	-	-	-	-	79,0	Late potatoes
Zemiaky	76,1	76,2	81,4	80,6	77,6	76,5	92,9	-	-	-	-	-	81,7	Potatoes
Šošovica jedlá	107,6	108,4	102,4	100,2	102,6	100,7	102,3	-	-	-	-	-	101,7	Lentils
Hrach jedlý	91,4	92,3	101,7	108,8	109,6	104,5	100,0	-	-	-	-	-	103,1	Edible peas
Strukoviny jedlé	91,7	92,4	101,9	108,0	109,3	104,5	100,0	-	-	-	-	-	103,0	Edible podders
Hrach krmny	113,0	103,2	103,8	101,5	101,0	101,2	105,6	-	-	-	-	-	102,6	Fodder peas
Strukoviny krmne	113,0	103,2	103,8	101,5	101,0	101,2	105,6	-	-	-	-	-	102,5	Fodder podders
Strukoviny	99,6	100,6	102,7	106,9	104,9	104,4	100,1	-	-	-	-	-	103,0	Podders
Sója	101,4	99,4	107,9	105,7	101,3	101,3	94,3	-	-	-	-	-	102,3	Soya beans
Semeno slnečnice	85,2	90,3	90,5	92,0	90,2	93,3	91,3	-	-	-	-	-	88,6	Sunflower seeds
Semeno repky olejnej	109,9	108,1	0,0	0,0	0,0	104,6	106,0	-	-	-	-	-	106,0	Rape-seeds
Semeno horčice	93,2	90,0	92,9	90,2	100,1	94,2	99,7	-	-	-	-	-	93,5	Mustard seeds
Semeno maku	79,1	85,1	86,9	91,5	100,0	90,6	91,8	-	-	-	-	-	89,5	Poppy seeds
Semeno ľanu na technické spracovanie	91,6	83,3	88,4	83,5	85,2	102,9	102,2	-	-	-	-	-	89,3	Flax seeds for technical processing
Olejnate semená a plody	94,9	92,3	94,3	91,2	94,5	98,0	106,0	-	-	-	-	-	104,7	Oil seeds and growths
Cukrová repa	102,5	0,0	0,0	0,0	0,0	0,0	0,0	-	-	-	-	-	102,5	Sugar beet
Rastliny používané na výrobu cukru	102,5	0,0	0,0	0,0	0,0	0,0	0,0	-	-	-	-	-	102,5	Plants used for sugar production
PRODUKTY RASTLINNEJ VÝROBY BEZ ZELENINY A OVOCIA	84,6	84,7	89,7	94,7	97,0	99,5	106,6	-	-	-	-	-	96,1	TOTAL CROP PRODUCTS (without VEGETABLES and FRUIT)

Indexy cien poľnohospodárskych výrobkov (základ: rovnaké obdobie predchádzajúceho roku = 100) za mesiac júl 2017

Producer price indices in agriculture (corresponding period of the previous year = 100) in month July 2017

Skupina výrobkov Výrobok	2017												Priemer roka Year average	Group of products Product
	I.	II.	III.	IV.	V.	VI.	VII.	VIII.	IX.	X.	XI.	XII.		
a	1	2	3	4	5	6	7	8	9	10	11	12	13	b
Zeler s vňaťou	0,0	0,0	0,0	0,0	0,0	0,0	107,5	-	-	-	-	-	107,5	Celery with tops
Zeler bez vňate	90,0	106,7	99,5	115,8	0,0	0,0	0,0	-	-	-	-	-	104,2	Celery without tops
Červená repa	100,5	112,4	116,1	96,1	0,0	0,0	0,0	-	-	-	-	-	104,5	Beetroot
Karotka s vňaťou	0,0	0,0	0,0	0,0	98,8	100,1	90,2	-	-	-	-	-	94,3	Carrots with tops
Karotka a mrkva bez vňate	93,2	90,4	97,6	106,7	95,4	0,0	97,5	-	-	-	-	-	95,1	Carrots without tops
Petržlen s vňaťou	0,0	0,0	0,0	0,0	101,4	118,7	102,1	-	-	-	-	-	108,2	Parsley with tops
Petržlen bez vňate	71,4	82,4	72,8	84,7	88,3	0,0	91,0	-	-	-	-	-	83,2	Parsley without tops
Cibuľa s vňaťou	0,0	0,0	0,0	0,0	98,6	100,3	95,3	-	-	-	-	-	96,3	Onion with tops
Cibuľa bez vňate	94,8	74,3	71,1	71,1	80,0	77,0	80,5	-	-	-	-	-	80,4	Onion without tops
Dyňa červená	0,0	0,0	0,0	0,0	0,0	0,0	110,4	-	-	-	-	-	110,4	Red water-melon
Uhorky nakladačky	0,0	0,0	0,0	0,0	0,0	0,0	107,1	-	-	-	-	-	107,1	Gherkins
Uhorky šalátové	0,0	0,0	0,0	90,1	88,8	89,7	97,6	-	-	-	-	-	97,3	Salad cucumbers
Rajčiaky konzumné zrelé	0,0	0,0	0,0	90,0	91,6	101,2	110,5	-	-	-	-	-	108,2	Tomatoes
Rajčiaky priemyselné	0,0	0,0	0,0	0,0	0,0	0,0	0,0	-	-	-	-	-	0,0	Tomatoes for industrial use
Kaleráb s vňaťou	0,0	0,0	96,5	90,4	100,9	90,4	95,0	-	-	-	-	-	91,7	Kohlrabi with tops
Kaleráb bez vňate	103,3	120,4	129,1	136,1	0,0	93,5	92,7	-	-	-	-	-	111,7	Kohlrabi without tops
Kel hlávkový	90,3	90,2	0,0	0,0	99,4	89,7	103,1	-	-	-	-	-	93,2	Savoy cabbage
Karfiol	0,0	0,0	0,0	102,5	107,0	114,0	109,9	-	-	-	-	-	109,0	Cauliflower
Kapusta biela	85,8	88,9	84,9	0,0	105,5	92,7	119,6	-	-	-	-	-	96,7	White cabbage
Paprika zeleninová	0,0	0,0	0,0	85,3	88,6	101,4	99,6	-	-	-	-	-	100,2	Capsicum
Šalát hlávkový	80,2	82,4	92,9	83,8	90,4	98,2	0,0	-	-	-	-	-	93,1	Lettuce
ZELENINA	87,9	86,4	81,7	79,6	90,7	94,4	102,2	-	-	-	-	-	95,3	VEGETABLES
Stolové hrozno	0,0	0,0	0,0	0,0	0,0	0,0	0,0	-	-	-	-	-	0,0	Wine grapes
Mušťové hrozno	0,0	0,0	0,0	0,0	0,0	0,0	0,0	-	-	-	-	-	0,0	Cider grapes
Hrozno	0,0	0,0	0,0	0,0	0,0	0,0	0,0	-	-	-	-	-	0,0	Grapes
Jablká ošetrované	125,9	119,9	136,6	138,1	129,9	0,0	135,5	-	-	-	-	-	130,6	Plucked apples
Hrušky	0,0	0,0	0,0	0,0	0,0	0,0	0,0	-	-	-	-	-	0,0	Pears
Broskyne	0,0	0,0	0,0	0,0	0,0	0,0	111,5	-	-	-	-	-	111,5	Peaches
Marhule	0,0	0,0	0,0	0,0	0,0	97,0	104,2	-	-	-	-	-	101,8	Apricots
Slivky	0,0	0,0	0,0	0,0	0,0	0,0	96,6	-	-	-	-	-	96,6	Plums
Čerešne	0,0	0,0	0,0	0,0	98,7	101,7	0,0	-	-	-	-	-	101,7	Cherries
Višne	0,0	0,0	0,0	0,0	0,0	95,3	112,2	-	-	-	-	-	102,3	Black cherries
Ríbezle červené	0,0	0,0	0,0	0,0	0,0	99,3	98,2	-	-	-	-	-	99,3	Red currants
Jahody záhradné	0,0	0,0	0,0	0,0	0,0	96,5	105,7	-	-	-	-	-	96,5	Garden strawberries
Ovocie a orechy	125,9	119,9	136,6	138,1	129,0	99,7	109,3	-	-	-	-	-	109,3	Fruit and walnuts
Koreninová paprika	103,6	103,0	103,6	103,6	104,2	101,2	102,9	-	-	-	-	-	103,0	Red pepper
Korenie nespracované	103,6	103,0	103,6	103,6	104,2	101,2	102,9	-	-	-	-	-	103,0	Raw pepper
OVOCIE, ORECHY A KORENIE	125,9	119,9	136,6	138,1	129,0	99,8	109,4	-	-	-	-	-	109,3	FRUIT, WALNUTS AND PEPPER
ZELENINA, OVOCIE, ORECHY A KORENINY SPOLU	92,3	94,6	114,2	96,7	93,9	96,2	102,9	-	-	-	-	-	98,4	VEGETABLES, FRUIT, WALNUTS AND PEPPER
PRODUKTY RASTLINNEJ VÝROBY VR. ZELENINY A OVOCIA	85,8	85,4	91,0	94,9	96,6	97,6	105,9	-	-	-	-	-	96,5	TOTAL CROP PRODUCTS (incl. VEGETABLES and FRUIT)

Indexy cien poľnohospodárskych výrobkov (základ: rovnaké obdobie predchádzajúceho roku = 100) za mesiac júl 2017

Producer price indices in agriculture (corresponding period of the previous year = 100) in month July 2017

Skupina výrobkov Výrobok	2017												Priemer roka Year average	Group of products Product
	I.	II.	III.	IV.	V.	VI.	VII.	VIII.	IX.	X.	XI.	XII.		
a	1	2	3	4	5	6	7	8	9	10	11	12	13	b
Býky jatočné trieda mäsitosti E	98,6	100,1	103,3	99,9	97,0	98,6	99,7	-	-	-	-	-	99,6	Bulls for slaughter-carcases, category E
Býky jatočné trieda mäsitosti U	99,7	100,6	99,8	101,1	100,2	100,5	99,1	-	-	-	-	-	100,2	Bulls for slaughter-carcases, category U
Býky jatočné trieda mäsitosti R	98,2	97,2	97,5	96,3	97,5	101,6	100,9	-	-	-	-	-	98,6	Bulls for slaughter-carcases, category R
Býky jatočné trieda mäsitosti O	-	-	-	-	-	-	-	-	-	-	-	-	-	- Bulls for slaughter-carcases, category O
Býky jatočné triedy mäsitosti spolu	98,4	97,6	97,8	96,8	97,7	101,4	100,8	-	-	-	-	-	98,8	Bulls for slaughter-carcases, EU categories
Býky jatočné	98,4	97,6	97,8	96,8	97,7	101,4	100,8	-	-	-	-	-	98,8	Bulls for slaughter
Jalovice jatočné trieda mäsitosti E	99,0	97,3	99,2	100,6	99,6	100,1	98,1	-	-	-	-	-	99,2	Heifers for slaughter-carcases, category E
Jalovice jatočné trieda mäsitosti U	98,5	100,7	100,6	101,7	102,8	102,1	98,6	-	-	-	-	-	100,9	Heifers for slaughter-carcases, category U
Jalovice jatočné trieda mäsitosti R	99,4	100,3	98,8	100,0	98,3	101,8	99,6	-	-	-	-	-	99,7	Heifers for slaughter-carcases, category R
Jalovice jatočné trieda mäsitosti O	-	-	-	-	-	-	-	-	-	-	-	-	-	- Heifers for slaughter-carcases, category O
Jalovice jatočné trieda mäsitosti P	-	-	-	-	-	-	-	-	-	-	-	-	-	- Heifers for slaughter-carcases, category P
Jalovice jatočné triedy mäsitosti spolu	99,3	100,2	98,9	100,1	98,7	101,7	99,5	-	-	-	-	-	99,8	Heifers for slaughter-carcases, EU categories
Jalovice jatočné	99,3	100,2	98,9	100,1	98,7	101,7	99,5	-	-	-	-	-	99,8	Heifers for slaughter
Kravy jatočné trieda mäsitosti U	98,6	100,6	101,4	101,2	100,0	99,0	102,3	-	-	-	-	-	100,3	Cows for slaughter-carcases, category U
Kravy jatočné trieda mäsitosti R	100,1	102,5	101,9	102,1	101,3	102,8	103,2	-	-	-	-	-	101,7	Cows for slaughter-carcases, category R
Kravy jatočné trieda mäsitosti O	100,4	102,1	103,0	100,8	100,9	100,7	101,2	-	-	-	-	-	101,4	Cows for slaughter-carcases, category O
Kravy jatočné trieda mäsitosti P	-	-	-	-	-	-	-	-	-	-	-	-	-	- Cows for slaughter-carcases, category P
Kravy jatočné triedy mäsitosti spolu	100,4	102,2	102,8	101,0	100,8	101,0	101,7	-	-	-	-	-	101,4	Cows for slaughter-carcases, EU categories
Kravy jatočné	100,4	102,2	102,8	101,0	100,8	101,0	101,7	-	-	-	-	-	101,4	Cows for slaughter
Jatočný hovädzí dobytok okrem teliat	99,2	99,7	100,1	98,7	99,0	101,4	100,8	-	-	-	-	-	99,8	Cattle for slaughter without calves
Tefatá jatoč.mlieč.výkrm v živ. trieda A	99,7	100,7	99,1	91,8	114,1	104,4	108,7	-	-	-	-	-	101,2	Milk fed calves for slaughter-live weight cat. A
Tefatá jatočné mliečny výkrm v živom spolu	99,7	100,7	99,1	91,8	114,1	104,4	108,7	-	-	-	-	-	101,2	Milk fed calves for slaughter-live weight
Tefatá jatoč.mlieč. výkrm v mäse trieda I.	96,4	87,0	91,1	93,3	96,4	96,8	104,0	-	-	-	-	-	96,0	Milk fed calves for slaughter-carcass weight c. I.
Tefatá jatočné mliečny výkrm v mäse spolu	96,4	87,0	91,1	93,3	96,4	96,8	104,0	-	-	-	-	-	96,0	Milk fed calves for slaughter-carcass weight
Tefatá jatočné mliečny výkrm	99,4	100,1	98,2	91,9	111,4	102,6	107,4	-	-	-	-	-	100,5	Milk fed calves for slaughter
Jatočný hovädzí dobytok vrátane teliat	99,3	99,7	100,0	98,4	99,3	101,4	101,0	-	-	-	-	-	99,8	Cattle for slaughter incl. calves
Mlieko kravské surové Q. trieda	96,8	101,2	102,4	103,8	104,8	102,8	111,4	-	-	-	-	-	103,1	Cow milk Q
Mlieko kravské surové I. trieda	96,2	101,9	104,4	109,6	115,9	121,3	125,9	-	-	-	-	-	109,8	Cow milk I
Mlieko kravské surové spolu	96,5	101,5	103,3	106,2	109,4	110,3	117,7	-	-	-	-	-	106,1	Cow milk
Ošípané jatočné obchodná trieda S	104,3	104,3	100,6	103,5	111,0	118,2	113,7	-	-	-	-	-	107,7	Pigs for slaughter-carcases, category S
Ošípané jatočné obchodná trieda E	106,1	107,1	106,1	104,0	109,4	109,9	115,0	-	-	-	-	-	108,2	Pigs for slaughter-carcases, category E
Ošípané jatočné obchodná trieda U	104,6	105,0	108,2	109,6	113,7	111,7	109,4	-	-	-	-	-	108,8	Pigs for slaughter-carcases, category U
Ošípané jatočné obchodná trieda R	98,4	102,1	109,5	109,6	115,1	114,3	106,1	-	-	-	-	-	107,8	Pigs for slaughter-carcases, category R
Ošípané jatočné obchodné triedy spolu	104,9	105,4	104,1	104,7	110,8	113,9	113,4	-	-	-	-	-	108,0	Pigs for slaughter-carcases, EU categories
Ošípané jatočné	104,9	105,4	104,1	104,7	110,8	113,9	113,4	-	-	-	-	-	108,0	Pigs for slaughter
Jahňatá jatočné výkrm v živom trieda A	90,4	90,1	90,4	90,8	92,9	92,9	103,8	-	-	-	-	-	90,7	Lambs for slaughter-fattened, live weight cat. A
Jahňatá jatočné výkrm v živom spolu	90,4	90,1	90,4	90,8	92,9	92,9	103,8	-	-	-	-	-	90,7	Lambs for slaughter-fattened, live weight
Jahňatá jatočné výkrm v mäse L kateg. trieda E	0,0	0,0	98,4	98,5	98,6	0,0	0,0	-	-	-	-	-	98,4	Lambs for slaughter-fatt., carc.weight cat.L cl.E
Jahňatá jatočné výkrm v mäse L kategória spolu	0,0	0,0	98,4	98,5	98,6	0,0	0,0	-	-	-	-	-	98,4	Lambs for slaughter-fattened, carc.weight cat.L
Jahňatá jatočné výkrm	90,4	90,1	90,6	90,8	92,9	92,9	103,8	-	-	-	-	-	90,8	Lambs for slaughter-fattened
Ovce,barany,škopy jatočné v živom trieda B	108,3	113,8	105,7	101,6	92,2	94,7	91,6	-	-	-	-	-	99,4	Sheep and rams for slaughter-live weight cat. B
Ovce,barany,škopy jatočné v živom spolu	108,3	113,8	105,7	101,6	92,2	94,7	91,6	-	-	-	-	-	99,4	Sheep and rams for slaughter-live weight

Indexy cien poľnohospodárskych výrobkov (základ: rovnaké obdobie predchádzajúceho roku = 100) za mesiac júl 2017

Producer price indices in agriculture (corresponding period of the previous year = 100) in month July 2017

Skupina výrobkov Výrobok	2017												Priemer roka Year average	Group of products Product
	I.	II.	III.	IV.	V.	VI.	VII.	VIII.	IX.	X.	XI.	XII.		
a	1	2	3	4	5	6	7	8	9	10	11	12	13	b
Ovce,barany,škopy jatočné v mäse S kateg. trieda U	101,4	102,4	99,8	101,0	100,1	98,7	98,1	-	-	-	-	-	99,2	Sheep and rams f.slaughter-carc.weight cat.S,cl.U
Ovce,barany,škopy jatočné v mäse S kategória spolu	101,4	102,4	99,8	101,0	100,1	98,7	98,1	-	-	-	-	-	99,2	Sheep and rams f.slaughter-carc.weight cat.S
Ovce, barany, škopy jatočné	108,3	113,1	105,4	101,5	94,6	95,6	92,7	-	-	-	-	-	99,3	Sheep and rams for slaughter
Jatočné ovce a jahňatá spolu	104,6	104,9	90,8	90,8	93,1	94,3	94,7	-	-	-	-	-	91,1	Lambs, sheep and rams for slaughter
Mlieko ovčie surové	0,0	0,0	99,5	96,4	96,3	97,1	97,0	-	-	-	-	-	96,7	Sheep milk
Mlieko ovčie surové	0,0	0,0	99,5	96,4	96,3	97,1	97,0	-	-	-	-	-	96,7	Sheep milk
Vlna ovčia surová v pote	91,7	93,3	90,0	93,0	83,3	74,9	75,8	-	-	-	-	-	87,7	Raw sheep wool
Vlna ovčia	91,7	93,3	90,0	93,0	83,3	74,9	75,8	-	-	-	-	-	87,7	Raw sheep wool
Kurčatá jatočné trieda I.	94,2	100,8	97,5	93,8	98,4	100,9	98,5	-	-	-	-	-	97,6	Chickens for slaughter I
Kurčatá jatočné spolu	94,2	100,8	97,5	93,8	98,4	100,9	98,5	-	-	-	-	-	97,6	Chickens for slaughter
Sliepky jatočné trieda I.	100,4	93,2	100,6	100,2	99,7	97,9	93,1	-	-	-	-	-	99,9	Hens for slaughter I
Sliepky jatočné spolu	100,4	93,2	100,6	100,2	99,7	97,9	93,1	-	-	-	-	-	99,9	Hens for slaughter
Morky brojlerové trieda I.	95,3	95,2	94,0	93,3	94,9	93,3	97,2	-	-	-	-	-	94,3	Broiler turkeys I
Morky brojlerové spolu	95,3	95,2	94,0	93,3	94,9	93,3	97,2	-	-	-	-	-	94,3	Broiler turkeys
Jatočná hydina	94,2	100,7	97,5	93,8	98,4	100,8	98,5	-	-	-	-	-	97,5	Poultry for slaughter
Vajcia konzumné slepačie triedené sk. L	103,5	104,5	107,3	115,5	115,0	115,1	120,3	-	-	-	-	-	110,9	Hen eggs sorted L
Vajcia konzumné slepačie triedené sk. M	105,7	105,9	110,0	119,1	117,7	122,8	120,5	-	-	-	-	-	113,8	Hen eggs sorted M
Vajcia konzumné slepačie triedené spolu	104,7	105,2	108,7	117,3	116,3	118,9	120,3	-	-	-	-	-	112,3	Hen eggs sorted
Vajcia slepačie konzumné	104,7	105,2	108,7	117,3	116,3	118,9	120,3	-	-	-	-	-	112,3	Hen eggs
PRODUKTY ŽIVOČÍŠNEJ VÝROBY	98,1	100,8	100,3	101,1	104,1	106,4	105,7	-	-	-	-	-	102,1	TOTAL ANIMAL PRODUCTS
Kapor I.	96,8	99,3	96,1	97,6	88,7	84,8	93,2	-	-	-	-	-	93,0	Carp I
Pstruh štandard	105,3	99,2	105,6	108,1	110,6	100,6	100,6	-	-	-	-	-	104,9	Trout-standard
Ryby živé	104,4	99,1	103,0	107,5	108,9	98,8	100,3	-	-	-	-	-	103,7	Live fishes
RYBY A INÉ PRODUKTY RYBOLOVU	104,4	99,1	103	107,5	108,9	98,8	100,3	-	-	-	-	-	103,7	FISH AND OTHER FISHING PRODUCTS
PRODUKTY ŽIVOČÍŠNEJ VÝROBY VR. RÝB	98,2	100,7	100,5	101,3	104,2	106,2	105,6	-	-	-	-	-	102,1	TOTAL ANIMAL PRODUCTS (incl. FISH)
PRODUKTY POĽNOHOSPODÁRSKEJ VÝROBY	93,1	94,3	97,4	99,5	101,9	102,8	105,8	-	-	-	-	-	99,7	TOTAL AGRICULTURAL PRODUCTS
PRODUKTY POĽNOHOSPODÁRSTVA A RYBÁRSTVA	93,1	94,3	97,4	99,5	101,9	102,8	105,8	-	-	-	-	-	99,7	TOTAL AGRICULTURAL AND FISHING PRODUCTS

Ceny poľnohospodárskych výrobkov v EUR za mernú jednotku za mesiac júl 2017

Producer prices of agricultural products in EUR per measure unit in month July 2017

Výrobok	Merná jednotka Measure unit	2017												Priemer roka Year average	Product
		I.	II.	III.	IV.	V.	VI.	VII.	VIII.	IX.	X.	XI.	XII.		
a	b	1	2	3	4	5	6	7	8	9	10	11	12	13	c
Pšenica potravinárska	tona	125,76	130,35	134,41	135,68	139,45	140,80	142,70	-	-	-	-	-	136,05	Food-growing wheat
Pšenica priemyselná	tona	120,34	120,11	122,82	128,26	128,75	128,61	129,14	-	-	-	-	-	125,44	Wheat for industrial use
Kukurica na zrno	tona	121,04	123,59	127,65	132,55	134,90	137,85	139,14	-	-	-	-	-	128,27	Maize on grain
Jačmeň sladovnícky	tona	152,56	158,01	148,00	150,69	172,65	162,50	160,01	-	-	-	-	-	157,36	Malting barley
Jačmeň potravinársky	tona	127,52	126,48	118,00	130,00	132,67	128,60	127,00	-	-	-	-	-	126,59	Food-growing barley
Jačmeň kŕmny	tona	107,66	114,39	114,88	116,69	116,43	115,80	115,97	-	-	-	-	-	114,69	Fodder barley
Raž potravinárska	tona	126,50	121,56	123,72	126,42	127,46	135,00	137,50	-	-	-	-	-	129,56	Food-growing rye
Raž kŕmna	tona	114,50	115,52	116,36	118,30	117,52	117,94	115,04	-	-	-	-	-	116,43	Fodder rye
Ovos potravinársky	tona	228,96	201,50	196,67	190,00	196,75	197,63	206,78	-	-	-	-	-	202,53	Food-growing oats
Ovos kŕmny	tona	130,40	126,83	132,29	137,77	135,25	138,71	125,00	-	-	-	-	-	130,40	Fodder oats
Zemiaky skoré	tona	0,00	0,00	0,00	0,00	0,00	364,00	319,52	-	-	-	-	-	321,04	Early potatoes
Zemiaky neskoré konzumné	tona	217,88	215,79	214,08	213,64	213,71	210,77	283,67	-	-	-	-	-	216,64	Late potatoes
Šošovica jedlá	tona	680,84	676,33	647,88	662,16	655,02	632,12	640,48	-	-	-	-	-	646,89	Lentils
Hrach jedlý	tona	221,30	218,00	226,50	240,60	230,28	262,80	265,60	-	-	-	-	-	256,63	Edible peas
Hrach kŕmny	tona	205,00	197,84	200,00	205,00	201,36	202,47	184,40	-	-	-	-	-	199,95	Fodder peas
Sója	tona	327,52	329,00	340,00	373,00	357,00	343,33	310,00	-	-	-	-	-	337,70	Soya beans
Semeno slnečnice	tona	324,44	329,21	325,75	330,00	328,20	336,67	329,50	-	-	-	-	-	327,81	Sunflower seeds
Semeno repky olejnej	tona	395,50	370,00	0,00	0,00	0,00	358,00	379,11	-	-	-	-	-	379,19	Rape-seeds
Semeno horčice	tona	440,00	458,56	478,34	504,97	500,23	504,96	510,83	-	-	-	-	-	485,76	Mustard seeds
Semeno maku	tona	1594,00	1591,27	1529,60	1518,66	1670,70	1450,00	1435,80	-	-	-	-	-	1480,84	Poppy seeds
Semeno ľanu na technické spracovanie	tona	350,00	354,50	366,00	350,40	358,93	350,00	347,28	-	-	-	-	-	352,36	Flax seeds for technical processing
Cukrová repa	tona	27,97	0,00	0,00	0,00	0,00	0,00	0,00	-	-	-	-	-	27,97	Sugar beet

Ceny poľnohospodárskych výrobkov v EUR za mernú jednotku za mesiac júl 2017

Producer prices of agricultural products in EUR per measure unit in month July 2017

Výrobok	Merná jednotka Measure unit	2017												Priemer roka Year average	Product
		I.	II.	III.	IV.	V.	VI.	VII.	VIII.	IX.	X.	XI.	XII.		
a	b	1	2	3	4	5	6	7	8	9	10	11	12	13	c
Zeler s vňaťou	tona	0,00	0,00	0,00	0,00	0,00	0,00	516,13	-	-	-	-	-	516,13	Celery with tops
Zeler bez vňate	tona	367,73	458,79	429,00	495,84	0,00	0,00	0,00	-	-	-	-	-	444,78	Celery without tops
Červená repa	tona	221,07	259,00	290,00	274,00	0,00	0,00	0,00	-	-	-	-	-	280,09	Beetroot
Karotka s vňaťou	tona	0,00	0,00	0,00	0,00	698,17	810,00	766,87	-	-	-	-	-	785,62	Carrots with tops
Karotka a mrkva bez vňate	tona	235,00	245,00	290,00	287,90	290,00	0,00	289,72	-	-	-	-	-	268,81	Carrots without tops
Petržlen s vňaťou	tona	0,00	0,00	0,00	0,00	769,44	950,00	905,75	-	-	-	-	-	916,55	Parsley with tops
Petržlen bez vňate	tona	550,00	530,00	560,00	600,00	600,14	0,00	750,66	-	-	-	-	-	620,79	Parsley without tops
Cibuľa s vňaťou	tona	0,00	0,00	0,00	0,00	1174,29	1152,32	1092,53	-	-	-	-	-	1109,60	Onion with tops
Cibuľa bez vňate	tona	253,50	226,90	226,25	235,00	260,00	263,25	292,50	-	-	-	-	-	258,89	Onion without tops
Dyňa červená	tona	0,00	0,00	0,00	0,00	0,00	0,00	320,00	-	-	-	-	-	320,00	Red water-melon
Uhorky nakladačky	tona	0,00	0,00	0,00	0,00	0,00	0,00	738,87	-	-	-	-	-	738,87	Gherkins
Uhorky šalátové	tona	0,00	0,00	0,00	1194,97	873,34	510,56	489,29	-	-	-	-	-	492,78	Salad cucumbers
Rajčiaky konzumné zrelé	tona	0,00	0,00	0,00	1499,92	1528,64	1148,24	740,00	-	-	-	-	-	815,75	Tomatoes
Rajčiaky priemyselné	tona	0,00	0,00	0,00	0,00	0,00	0,00	0,00	-	-	-	-	-	-	Tomatoes for industrial use
Kaleráb s vňaťou	tona	0,00	0,00	1098,72	1023,92	993,40	924,02	797,46	-	-	-	-	-	902,85	Kohlrabi with tops
Kaleráb bez vňate	tona	242,98	301,00	303,00	297,20	0,00	188,00	190,37	-	-	-	-	-	249,14	Kohlrabi without tops
Kel hlávkový	tona	308,30	305,32	0,00	0,00	429,69	388,72	340,00	-	-	-	-	-	375,55	Savoy cabbage
Karfiol	tona	0,00	0,00	0,00	578,29	670,00	635,65	476,67	-	-	-	-	-	555,35	Cauliflower
Kapusta biela	tona	219,29	253,55	258,33	0,00	341,67	258,04	242,32	-	-	-	-	-	240,57	White cabbage
Paprika zeleninová	tona	0,00	0,00	0,00	2290,59	2378,52	1500,00	675,62	-	-	-	-	-	880,34	Capsicum
Šalát hlávkový	tona	931,38	974,78	1089,43	1055,29	1040,83	1089,02	0,00	-	-	-	-	-	1057,41	Lettuce
Stolové hrozno	tona	0,00	0,00	0,00	0,00	0,00	0,00	0,00	-	-	-	-	-	-	Wine grapes
Mušťové hrozno	tona	0,00	0,00	0,00	0,00	0,00	0,00	0,00	-	-	-	-	-	-	Cider grapes
Jablká oberané	tona	402,25	426,45	434,22	431,36	425,75	0,00	419,40	-	-	-	-	-	423,69	Plucked apples
Hrušky	tona	0,00	0,00	0,00	0,00	0,00	0,00	0,00	-	-	-	-	-	-	Pears
Broskyne	tona	0,00	0,00	0,00	0,00	0,00	0,00	749,50	-	-	-	-	-	749,50	Peaches
Marhule	tona	0,00	0,00	0,00	0,00	0,00	1630,48	1045,75	-	-	-	-	-	1204,19	Apricots
Slivky	tona	0,00	0,00	0,00	0,00	0,00	0,00	715,20	-	-	-	-	-	715,20	Plums
Čerešne	tona	0,00	0,00	0,00	0,00	1606,39	1422,50	0,00	-	-	-	-	-	1423,07	Cherries
Višne	tona	0,00	0,00	0,00	0,00	0,00	636,00	707,90	-	-	-	-	-	668,36	Black cherries
Ríbezle červené	tona	0,00	0,00	0,00	0,00	0,00	0,00	928,16	-	-	-	-	-	928,22	Red currants
Jahody záhradné	tona	0,00	0,00	0,00	0,00	0,00	1898,33	1585,00	-	-	-	-	-	1897,50	Garden strawberries
Koreninová paprika	tona	488,68	482,28	487,98	484,96	488,91	474,92	480,63	-	-	-	-	-	484,11	Red pepper

Ceny poľnohospodárskych výrobkov v EUR za mernú jednotku za mesiac júl 2017

Producer prices of agricultural products in EUR per measure unit in month July 2017

Výrobok	Merná jednotka Measure unit	2017												Priemer roka Year average	Product
		I.	II.	III.	IV.	V.	VI.	VII.	VIII.	IX.	X.	XI.	XII.		
a	b	1	2	3	4	5	6	7	8	9	10	11	12	13	c
Býky jatočné trieda mäsitosti E	tona jat.hm.	3253,39	3293,93	3330,39	3274,15	3249,38	3267,47	3299,03	-	-	-	-	-	3281,23	Bulls for slaughter-carcases, category E
Býky jatočné trieda mäsitosti U	tona jat.hm.	3031,84	3046,82	3003,16	3060,53	3025,05	3051,23	3025,17	-	-	-	-	-	3034,16	Bulls for slaughter-carcases, category U
Býky jatočné trieda mäsitosti R	tona jat.hm.	2806,40	2796,28	2792,72	2753,22	2797,00	2876,00	2852,25	-	-	-	-	-	2812,19	Bulls for slaughter-carcases, category R
Býky jatočné trieda mäsitosti O	tona jat.hm.	2550,48	2566,00	2571,28	2600,00	2564,30	2562,81	2672,72	-	-	-	-	-	-	- Bulls for slaughter-carcases, category O
Býky jatočné triedy mäsitosti spolu	tona jat.hm.	-	-	-	-	-	-	-	-	-	-	-	-	-	- Bulls for slaughter-carcases, EU categories
Jalovice jatočné trieda mäsitosti E	tona jat.hm.	2426,33	2438,23	2430,23	2427,13	2431,11	2446,33	2428,68	-	-	-	-	-	2432,50	Heifers for slaughter-carcases, category E
Jalovice jatočné trieda mäsitosti U	tona jat.hm.	2223,36	2275,33	2293,26	2256,25	2271,94	2306,00	2295,58	-	-	-	-	-	2276,67	Heifers for slaughter-carcases, category U
Jalovice jatočné trieda mäsitosti R	tona jat.hm.	2092,00	2107,37	2066,67	2085,43	2070,71	2083,75	2061,95	-	-	-	-	-	2079,54	Heifers for slaughter-carcases, category R
Jalovice jatočné trieda mäsitosti O	tona jat.hm.	1936,00	1954,76	1940,00	2000,00	1979,04	2000,00	1995,00	-	-	-	-	-	-	- Heifers for slaughter-carcases, category O
Jalovice jatočné trieda mäsitosti P	tona jat.hm.	1809,40	1838,15	1824,63	1880,00	1823,00	1839,64	1794,75	-	-	-	-	-	-	- Heifers for slaughter-carcases, category P
Jalovice jatočné triedy mäsitosti spolu	tona jat.hm.	-	-	-	-	-	-	-	-	-	-	-	-	-	- Heifers for slaughter-carcases, EU categories
Kravy jatočné trieda mäsitosti U	tona jat.hm.	2265,93	2287,61	2299,70	2292,11	2294,58	2248,34	2287,54	-	-	-	-	-	2283,74	Cows for slaughter-carcases, category U
Kravy jatočné trieda mäsitosti R	tona jat.hm.	2007,41	2037,60	2021,30	2001,84	2035,93	2045,45	2024,63	-	-	-	-	-	2023,70	Cows for slaughter-carcases, category R
Kravy jatočné trieda mäsitosti O	tona jat.hm.	1791,23	1806,89	1795,89	1778,20	1763,38	1779,85	1769,70	-	-	-	-	-	1785,61	Cows for slaughter-carcases, category O
Kravy jatočné trieda mäsitosti P	tona jat.hm.	1535,90	1577,73	1542,69	1554,97	1581,74	1557,50	1536,73	-	-	-	-	-	-	- Cows for slaughter-carcases, category P
Kravy jatočné triedy mäsitosti spolu	tona jat.hm.	-	-	-	-	-	-	-	-	-	-	-	-	-	- Cows for slaughter-carcases, EU categories
Tefatá jatoč.mlieč.výkrm v živ. trieda A	tona ž.hm.	2079,74	2234,00	2247,03	2116,58	2452,74	2237,09	2349,08	-	-	-	-	-	2221,80	Milk fed calves for slaughter-live weight cat. A
Tefatá jatočné mliečny výkrm v živom spolu	tona ž.hm.	-	-	-	-	-	-	-	-	-	-	-	-	-	- Milk fed calves for slaughter-live weight
Tefatá jatoč.mlieč. výkrm v mäse trieda I.	tona jat.hm.	2952,01	2957,62	3180,37	3266,19	3375,00	3387,46	3310,19	-	-	-	-	-	3246,66	Milk fed calves for slaughter-carcass weight c. I.
Tefatá jatočné mliečny výkrm v mäse spolu	tona jat.hm.	-	-	-	-	-	-	-	-	-	-	-	-	-	- Milk fed calves for slaughter-carcass weight
Mlieko kravské surové Q. trieda	tis.l	284,21	295,73	299,98	300,62	302,68	305,35	308,47	-	-	-	-	-	299,49	Cow milk Q
Mlieko kravské surové I. trieda	tis.l	248,38	262,85	264,50	267,08	273,99	277,12	278,80	-	-	-	-	-	267,42	Cow milk I
Mlieko kravské surové spolu	tis.l	-	-	-	-	-	-	-	-	-	-	-	-	-	- Cow milk
Ošípané jatočné obchodná trieda S	tona jat.hm.	1616,91	1607,33	1608,81	1638,60	1709,69	1763,45	1801,73	-	-	-	-	-	1673,68	Pigs for slaughter-carcases, category S
Ošípané jatočné obchodná trieda E	tona jat.hm.	1513,79	1517,76	1519,79	1515,64	1537,50	1556,53	1664,00	-	-	-	-	-	1543,52	Pigs for slaughter-carcases, category E
Ošípané jatočné obchodná trieda U	tona jat.hm.	1412,00	1408,85	1453,59	1408,97	1439,61	1468,11	1488,06	-	-	-	-	-	1439,35	Pigs for slaughter-carcases, category U
Ošípané jatočné obchodná trieda R	tona jat.hm.	1222,95	1270,72	1307,31	1287,90	1305,18	1293,42	1241,99	-	-	-	-	-	1277,17	Pigs for slaughter-carcases, category R
Ošípané jatočné obchodné triedy spolu	tona jat.hm.	-	-	-	-	-	-	-	-	-	-	-	-	-	- Pigs for slaughter-carcases, EU categories
Jahňatá jatočné výkrm v živom trieda A	tona ž.hm.	2248,00	2177,30	2148,50	2036,37	2050,44	2057,14	2207,00	-	-	-	-	-	2084,04	Lambs for slaughter-fattened, live weight cat. A
Jahňatá jatočné výkrm v živom spolu	tona ž.hm.	-	-	-	-	-	-	-	-	-	-	-	-	-	- Lambs for slaughter-fattened, live weight
Jahňatá jatočné výkrm v mäse L kateg. trieda E	tona jat.hm.	0,00	0,00	3040,32	3060,00	3059,80	0,00	0,00	-	-	-	-	-	3040,42	Lambs for slaughter-fatt., carc.weight cat.L cl.E
Jahňatá jatočné výkrm v mäse L kategória spolu	tona jat.hm.	-	-	-	-	-	-	-	-	-	-	-	-	-	- Lambs for slaughter-fattened, carc.weight cat.L
Ovce,barany,škopy jatočné v živom trieda B	tona ž.hm.	650,00	631,50	581,83	660,00	600,00	608,80	618,00	-	-	-	-	-	614,14	Sheep and rams for slaughter-live weight cat. B
Ovce,barany,škopy jatočné v živom spolu	tona ž.hm.	-	-	-	-	-	-	-	-	-	-	-	-	-	- Sheep and rams for slaughter-live weight
Ovce,barany,škopy jatočné v mäse S kateg. trieda U	tona jat.hm.	1820,34	1802,48	1694,49	1667,00	1670,00	1669,86	1668,50	-	-	-	-	-	1674,22	Sheep and rams f.slaughter-carc.weight cat.S,cl.U
Ovce,barany,škopy jatočné v mäse S kategória spolu	tona jat.hm.	-	-	-	-	-	-	-	-	-	-	-	-	-	- Sheep and rams f.slaughter-carc.weight cat.S
Mlieko ovčie surové	tis.l	0,00	0,00	1099,09	979,27	971,24	968,49	970,35	-	-	-	-	-	976,43	Sheep milk
Vlna ovčia surová v pote	tona	525,00	499,15	518,33	550,00	547,98	451,77	435,71	-	-	-	-	-	505,37	Raw sheep wool
Kurčatá jatočné trieda I.	tona	832,40	843,14	839,57	789,25	836,99	817,09	853,76	-	-	-	-	-	829,02	Chickens for slaughter I
Kurčatá jatočné spolu	tona	-	-	-	-	-	-	-	-	-	-	-	-	-	- Chickens for slaughter
Sliepky jatočné trieda I.	tona	589,34	550,00	584,74	580,74	578,32	569,78	572,38	-	-	-	-	-	580,63	Hens for slaughter I
Sliepky jatočné spolu	tona	-	-	-	-	-	-	-	-	-	-	-	-	-	- Hens for slaughter
Morky brojlerové trieda I.	tona	1440,00	1400,00	1408,00	1400,00	1426,48	1400,00	1435,16	-	-	-	-	-	1409,22	Broiler turkeys I
Morky brojlerové spolu	tona	-	-	-	-	-	-	-	-	-	-	-	-	-	- Broiler turkeys
Vajcia konzumné slepačie triedené sk. L	tis.ks	78,40	77,33	78,06	76,77	73,24	71,22	69,84	-	-	-	-	-	75,33	Hen eggs sorted L
Vajcia konzumné slepačie triedené sk. M	tis.ks	73,19	72,58	75,08	72,78	67,53	64,90	62,53	-	-	-	-	-	70,32	Hen eggs sorted M
Vajcia konzumné slepačie triedené spolu	tis.ks	-	-	-	-	-	-	-	-	-	-	-	-	-	- Hen eggs sorted
Kapor I.	tona	2764,00	2683,57	2677,24	2650,00	2580,40	2545,00	2562,70	-	-	-	-	-	2636,79	Carp I
Pstruh štandard	tona	3213,73	3116,00	3202,50	3310,00	3330,00	3187,50	3120,00	-	-	-	-	-	3229,59	Trout-standard

Ceny poľnohospodárskych výrobkov v EUR za mernú jednotku podľa krajov za mesiac júl 2017

Výrobok	Merná jednotka	Cena (v EUR za mer. jednotku)								
		SR	Kraj							
			Bratislavský	Trnavský	Trenčiansky	Nitriansky	Žilinský	Banskobystrický	Prešovský	Košický
a	b	1	2	3	4	5	6	7	8	9
Pšenica potravinárska	tona	142,70	150,00	138,60	147,50	146,08	-	142,08	141,20	138,25
Pšenica priemyselná	tona	129,14	135,00	132,67	125,00	130,00	139,00	124,00	-	127,50
Kukurica na zrno	tona	139,14	145,00	128,00	140,83	135,09	150,00	123,00	-	147,00
Jačmeň sladovnícky	tona	160,01	150,00	170,00	152,63	156,64	-	153,75	-	-
Jačmeň potravinársky	tona	127,00	-	127,00	138,00	123,33	-	-	-	-
Jačmeň kýmny	tona	115,97	140,00	114,33	105,00	115,40	-	118,52	115,53	112,67
Raž potravinárska	tona	137,50	-	137,50	-	-	-	-	-	-
Raž kýmna	tona	115,04	-	115,04	-	-	-	-	-	-
Ovos potravinársky	tona	206,78	-	-	206,78	-	-	-	-	-
Ovos kýmny	tona	125,00	-	-	-	-	-	-	-	125,00
Zemiaky skoré	tona	319,52	315,00	355,80	-	256,00	-	-	-	-
Zemiaky neskoré konzumné	tona	283,67	-	-	300,00	301,00	-	250,00	-	-
Šošovica jedlá	tona	640,48	-	640,48	-	-	-	-	-	-
Hrach jedlý	tona	265,60	-	-	-	-	-	265,60	-	-
Hrach kýmny	tona	184,40	192,00	190,00	-	180,00	-	-	-	-
Sója	tona	310,00	-	-	-	-	-	310,00	-	-
Semeno slnečnice	tona	329,50	-	326,00	333,00	-	-	-	-	-
Semeno repky olejnej	tona	379,11	388,43	385,46	386,44	380,32	373,74	373,67	361,56	365,84
Semeno horčice	tona	510,83	-	510,83	-	-	-	-	-	-
Semeno maku	tona	1435,80	-	-	-	1435,80	-	-	-	-
Semeno ľanu na technické spracovanie	tona	347,28	-	347,28	-	-	-	-	-	-
Cukrová repa	tona	-	-	-	-	-	-	-	-	-

Ceny poľnohospodárskych výrobkov v EUR za mernú jednotku podľa krajov za mesiac júl 2017

Výrobok	Merná jednotka	Cena (v EUR za mer. jednotku)								
		SR	Kraj							
			Bratislavský	Trnavský	Trenčiansky	Nitriansky	Žilinský	Banskobystrický	Prešovský	Košický
a	b	1	2	3	4	5	6	7	8	9
Zeler s vňaťou	tona	516,13	-	516,13	-	-	-	-	-	-
Zeler bez vňate	tona	-	-	-	-	-	-	-	-	-
Červená repa	tona	-	-	-	-	-	-	-	-	-
Karotka s vňaťou	tona	766,87	-	770,30	-	760,00	-	-	-	-
Karotka a mrkva bez vňate	tona	289,72	-	289,72	-	-	-	-	-	-
Petržlen s vňaťou	tona	905,75	-	905,75	-	-	-	-	-	-
Petržlen bez vňate	tona	750,66	-	750,66	-	-	-	-	-	-
Cibuľa s vňaťou	tona	1092,53	-	1092,53	-	-	-	-	-	-
Cibuľa bez vňate	tona	292,50	250,00	440,00	230,00	-	250,00	-	-	-
Dyňa červená	tona	320,00	-	-	-	320,00	-	-	-	-
Uhorky nakladačky	tona	738,87	-	650,00	-	783,30	-	-	-	-
Uhorky šalátové	tona	489,29	-	405,00	-	742,17	-	-	-	-
Rajčiaky konzumné zrelé	tona	740,00	-	740,00	-	-	-	-	-	-
Rajčiaky priemyselné	tona	-	-	-	-	-	-	-	-	-
Kaleráb s vňaťou	tona	797,46	-	900,00	-	763,28	-	-	-	-
Kaleráb bez vňate	tona	190,37	-	190,37	-	-	-	-	-	-
Kel hlávkový	tona	340,00	380,00	-	-	300,00	-	-	-	-
Karfiol	tona	476,67	-	-	-	476,67	-	-	-	-
Kapusta biela	tona	242,32	250,00	200,00	220,00	238,07	-	320,50	-	-
Paprika zeleninová	tona	675,62	-	594,33	-	736,60	-	-	-	-
Šalát hlávkový	tona	-	-	-	-	-	-	-	-	-
Stolové hrozno	tona	-	-	-	-	-	-	-	-	-
Muštové hrozno	tona	-	-	-	-	-	-	-	-	-
Jablká oberané	tona	419,40	-	-	419,40	-	-	-	-	-
Hrušky	tona	-	-	-	-	-	-	-	-	-
Broskyne	tona	749,50	-	990,00	-	669,33	-	-	-	-
Marhule	tona	1045,75	-	900,00	1000,00	1283,00	-	-	-	-
Slivky	tona	715,20	-	800,00	-	630,40	-	-	-	-
Čerešne	tona	-	-	-	-	-	-	-	-	-
Višne	tona	707,90	-	707,90	-	-	-	-	-	-
Ríbezle červené	tona	947,19	-	947,19	-	-	-	-	-	-
Jahody záhradné	tona	1585,00	-	-	1585,00	-	-	-	-	-
Koreninová paprika	tona	480,63	-	480,63	-	-	-	-	-	-

Ceny poľnohospodárskych výrobkov v EUR za mernú jednotku podľa krajov za mesiac júl 2017

Výrobok	Merná jednotka	Cena (v EUR za mer. jednotku)								
		SR	Kraj							
			Bratislavský	Trnavský	Trenčiansky	Nitriansky	Žilinský	Banskobystrický	Prešovský	Košický
a	b	1	2	3	4	5	6	7	8	9
Býky jatočné trieda mäsitosti E	tona jat.hm.	3299,03	-	3269,08	3453,50	3245,53	-	-	3251,67	3466,00
Býky jatočné trieda mäsitosti U	tona jat.hm.	3025,17	-	3048,53	3096,50	3039,40	3019,50	-	2930,20	2976,50
Býky jatočné trieda mäsitosti R	tona jat.hm.	2852,25	-	2800,00	-	-	2912,00	-	2821,00	2876,00
Býky jatočné trieda mäsitosti O	tona jat.hm.	2672,72	-	-	-	-	-	-	-	2672,72
Býky jatočné triedy mäsitosti spolu	tona jat.hm.	-	-	-	-	-	-	-	-	-
Jalovice jatočné trieda mäsitosti E	tona jat.hm.	2428,68	-	-	2569,50	-	2207,00	-	-	2368,73
Jalovice jatočné trieda mäsitosti U	tona jat.hm.	2295,58	-	2328,00	-	-	-	2263,15	-	-
Jalovice jatočné trieda mäsitosti R	tona jat.hm.	2061,95	-	2100,00	-	2075,12	2000,00	-	-	2046,30
Jalovice jatočné trieda mäsitosti O	tona jat.hm.	1995,00	-	-	-	-	-	-	1940,00	2050,00
Jalovice jatočné trieda mäsitosti P	tona jat.hm.	1794,75	-	1829,00	1864,00	-	1700,00	-	1786,00	-
Jalovice jatočné triedy mäsitosti spolu	tona jat.hm.	-	-	-	-	-	-	-	-	-
Kravy jatočné trieda mäsitosti U	tona jat.hm.	2287,54	-	2232,90	2392,50	-	2319,33	2244,61	2329,41	2484,00
Kravy jatočné trieda mäsitosti R	tona jat.hm.	2024,63	-	2067,19	-	2055,24	2028,00	1900,00	1959,00	2009,87
Kravy jatočné trieda mäsitosti O	tona jat.hm.	1769,70	-	1746,00	1892,00	1807,50	1724,93	-	1746,00	1843,00
Kravy jatočné trieda mäsitosti P	tona jat.hm.	1536,73	-	1581,00	-	1497,00	1532,20	-	-	-
Kravy jatočné triedy mäsitosti spolu	tona jat.hm.	-	-	-	-	-	-	-	-	-
Tefatá jatoč.mlieč.výkrm v živ. trieda A	tona ž.hm.	2349,08	-	2334,72	-	-	-	2470,00	2300,00	-
Tefatá jatočné mliečny výkrm v živom spolu	tona ž.hm.	-	-	-	-	-	-	-	-	-
Tefatá jatoč.mlieč. výkrm v mäse trieda I.	tona jat.hm.	3310,19	-	3320,37	-	-	3300,00	-	-	-
Tefatá jatočné mliečny výkrm v mäse spolu	tona jat.hm.	-	-	-	-	-	-	-	-	-
Mlieko kravské surové Q. trieda	tis.l	308,47	299,14	301,62	310,26	304,71	311,25	304,17	309,76	321,39
Mlieko kravské surové I. trieda	tis.l	278,80	276,10	268,55	280,73	289,17	278,61	276,21	277,98	263,25
Mlieko kravské surové spolu	tis.l	-	-	-	-	-	-	-	-	-
Ošípané jatočné obchodná trieda S	tona jat.hm.	1801,73	-	1819,52	1797,20	1772,47	1790,00	1792,76	1814,00	1841,81
Ošípané jatočné obchodná trieda E	tona jat.hm.	1664,00	-	1638,00	-	1677,00	-	-	-	-
Ošípané jatočné obchodná trieda U	tona jat.hm.	1488,06	-	-	-	1488,06	-	-	-	-
Ošípané jatočné obchodná trieda R	tona jat.hm.	1241,99	-	1292,15	-	1191,82	-	-	-	-
Ošípané jatočné obchodné triedy spolu	tona jat.hm.	-	-	-	-	-	-	-	-	-
Jahňatá jatočné výkrm v živom trieda A	tona ž.hm.	2207,00	-	-	-	-	-	2207,00	-	-
Jahňatá jatočné výkrm v živom spolu	tona ž.hm.	-	-	-	-	-	-	-	-	-
Jahňatá jatočné výkrm v mäse L kateg. trieda E	tona jat.hm.	-	-	-	-	-	-	-	-	-
Jahňatá jatočné výkrm v mäse L kategória spolu	tona jat.hm.	-	-	-	-	-	-	-	-	-
Ovce,barany,škopy jatočné v živom trieda B	tona ž.hm.	618,00	-	-	590,00	-	625,00	-	650,00	600,00
Ovce,barany,škopy jatočné v živom spolu	tona ž.hm.	-	-	-	-	-	-	-	-	-
Ovce,barany,škopy jatočné v mäse S kateg. trieda U	tona jat.hm.	1668,50	-	1668,50	-	-	-	-	-	-
Ovce,barany,škopy jatočné v mäse S kategória spolu	tona jat.hm.	-	-	-	-	-	-	-	-	-
Mlieko ovčie surové	tis.l	970,35	-	-	975,00	1000,00	972,90	982,47	956,21	928,14
Vlna ovčia surová v pote	tona	435,71	-	-	-	-	500,00	350,00	500,00	350,00
Kurčatá jatočné trieda I.	tona	853,76	-	947,50	874,67	808,00	790,06	914,00	-	-

Ceny poľnohospodárskych výrobkov v EUR za mernú jednotku podľa krajov za mesiac júl 2017

Výrobok	Merná jednotka	Cena (v EUR za mer. jednotku)								
		SR	Kraj							
			Bratislavský	Trnavský	Trenčiansky	Nitriansky	Žilinský	Banskobystrický	Prešovský	Košický
a	b	1	2	3	4	5	6	7	8	9
Kurčatá jatočné spolu	tona	-	-	-	-	-	-	-	-	-
Sliepky jatočné trieda I.	tona	572,38	-	572,38	-	-	-	-	-	-
Sliepky jatočné spolu	tona	-	-	-	-	-	-	-	-	-
Morky brojlerové trieda I.	tona	1435,16	-	1435,16	-	-	-	-	-	-
Morky brojlerové spolu	tona	-	-	-	-	-	-	-	-	-
Vajcia konzumné slepačie triedené sk. L	tis.ks	69,84	70,00	55,50	63,00	71,16	84,08	70,00	-	-
Vajcia konzumné slepačie triedené sk. M	tis.ks	62,53	66,00	44,50	61,00	64,99	67,31	62,04	-	-
Vajcia konzumné slepačie triedené spolu	tis.ks	-	-	-	-	-	-	-	-	-
Kapor I.	tona	2562,70	-	2562,70	-	-	-	-	-	-
Pstruh štandard	tona	3120,00	-	-	-	-	3000,00	-	-	3480,00

Indexy priemerných hodnôt predaja poľnohospodárskych výrobkov (základ: rok 2010 = 100) za mesiac jún 2017

Indices of average sale values of agricultural products (year 2010 = 100) in month June 2017

Skupina výrobkov Výrobok	2017												Priemer roka Year average	Group of products Product	
	I.	II.	III.	IV.	V.	VI.	VII.	VIII.	IX.	X.	XI.	XII.			
a	1	2	3	4	5	6	7	8	9	10	11	12	13	b	
Pšenica potravinárska	124,8	128,7	128,5	134,6	134,5	130,6	-	-	-	-	-	-	-	129,7	Food-growing wheat
Pšenica priemyselná	120,3	124,6	127,5	129,1	129,6	126,9	-	-	-	-	-	-	-	126,4	Wheat for industrial use
Pšenica mäkká	123,4	127,3	128,1	132,0	132,7	129,4	-	-	-	-	-	-	-	128,5	Soft wheat
Kukurica na zrno	118,3	113,7	110,5	113,4	113,6	110,8	-	-	-	-	-	-	-	113,8	Maize on grain
Kukurica	118,3	113,7	110,5	113,4	113,6	110,8	-	-	-	-	-	-	-	113,8	Maize
Jačmeň sladovnícky	135,7	124,4	116,5	112,8	116,4	121,3	-	-	-	-	-	-	-	123,3	Malting barley
Jačmeň potravinársky	97,7	117,5	120,5	124,6	121,3	113,9	-	-	-	-	-	-	-	114,5	Food-growing barley
Jačmeň krmny	123,0	124,8	120,8	123,5	124,8	124,0	-	-	-	-	-	-	-	123,3	Fodder barley
Jačmeň	123,3	123,0	119,2	121,5	123,4	120,2	-	-	-	-	-	-	-	121,7	Barley
Raž potravinárska	134,4	129,0	144,3	135,4	135,6	128,4	-	-	-	-	-	-	-	134,8	Food-growing rye
Raž krmna	139,4	129,6	138,3	125,2	125,9	125,7	-	-	-	-	-	-	-	129,8	Fodder rye
Raž	136,2	129,3	141,8	129,2	126,5	126,5	-	-	-	-	-	-	-	131,9	Rye
Ovos potravinársky	119,6	124,0	136,2	127,2	128,6	121,5	-	-	-	-	-	-	-	125,2	Food-growing oats
Ovos krmny	116,6	106,0	114,5	127,3	133,0	125,6	-	-	-	-	-	-	-	114,2	Fodder oats
Ovos	117,0	110,5	118,2	127,3	132,5	123,7	-	-	-	-	-	-	-	116,7	Oats
Obilniny	120,5	119,7	118,6	120,8	122,9	119,9	-	-	-	-	-	-	-	120,3	Cereals
Zemiaky skoré	0,0	0,0	0,0	0,0	0,0	119,3	-	-	-	-	-	-	-	119,3	Early potatoes
Zemiaky neskoré konzumné	111,4	102,0	120,6	134,1	117,5	101,0	-	-	-	-	-	-	-	116,5	Late potatoes
Zemiaky	111,4	102,0	120,6	134,1	117,5	105,0	-	-	-	-	-	-	-	116,5	Potatoes
Šošovica jedlá	121,6	122,6	120,7	116,1	118,0	118,3	-	-	-	-	-	-	-	119,1	Lentils
Hrach jedlý	78,6	65,3	76,5	82,2	93,6	93,1	-	-	-	-	-	-	-	89,7	Edible peas
Strukoviny jedlé	79,0	65,5	85,1	84,3	94,4	93,5	-	-	-	-	-	-	-	90,8	Edible podders
Hrach krmny	101,0	93,1	101,2	100,1	98,8	98,5	-	-	-	-	-	-	-	97,5	Fodder peas
Strukoviny krmne	101,0	93,1	101,2	100,1	98,8	98,5	-	-	-	-	-	-	-	97,5	Fodder podders
Strukoviny	87,0	85,4	91,3	86,6	96,4	93,7	-	-	-	-	-	-	-	92,3	Podders
Sója	127,7	130,7	126,6	129,4	121,4	118,3	-	-	-	-	-	-	-	126,0	Soya beans
Semeno slnečnice	134,3	140,8	128,8	129,9	104,3	106,6	-	-	-	-	-	-	-	128,7	Sunflower seeds
Semeno repky olejnej	157,7	134,6	0,0	0,0	0,0	125,9	-	-	-	-	-	-	-	147,2	Rape-seeds
Semeno horčice	93,8	103,2	110,8	116,2	119,4	131,2	-	-	-	-	-	-	-	114,2	Mustard seeds
Semeno maku	90,2	90,3	93,3	105,3	99,4	99,0	-	-	-	-	-	-	-	97,2	Poppy seeds
Semeno ľanu na technické spracovanie	95,3	87,9	84,3	78,4	92,0	96,1	-	-	-	-	-	-	-	90,9	Flax seeds for technical processing
Olejnaté semená a plody	137,6	137,3	124,5	114,7	110,5	117,1	-	-	-	-	-	-	-	129,2	Oil seeds and growths
Cukrová repa	84,7	0,0	0,0	0,0	0,0	0,0	-	-	-	-	-	-	-	84,7	Sugar beet
Rastliny používané na výrobu cukru	84,7	0,0	0,0	0,0	0,0	0,0	-	-	-	-	-	-	-	84,7	Plants used for sugar production
PRODUKTY RASTLINNEJ VÝROBY BEZ ZELENINY A OVOCIA	119,1	118,9	118,8	121,7	121,6	117,0	-	-	-	-	-	-	-	119,4	TOTAL CROP PRODUCTS (without VEGETABLES and FRUIT)

Indexy priemerných hodnôt predaja poľnohospodárskych výrobkov (základ: rok 2010 = 100) za mesiac jún 2017

Indices of average sale values of agricultural products (year 2010 = 100) in month June 2017

Skupina výrobkov Výrobok	2017												Priemer roka Year average	Group of products Product
	I.	II.	III.	IV.	V.	VI.	VII.	VIII.	IX.	X.	XI.	XII.		
a	1	2	3	4	5	6	7	8	9	10	11	12	13	b
Zeler s vňaťou	0,0	0,0	0,0	0,0	0,0	0,0	-	-	-	-	-	-	-	0,0 Celery with tops
Zeler bez vňate	140,0	147,8	151,3	151,4	0,0	0,0	-	-	-	-	-	-	-	147,6 Celery without tops
Červená repa	141,7	158,3	153,2	145,0	0,0	0,0	-	-	-	-	-	-	-	148,5 Beetroot
Karotka s vňaťou	0,0	0,0	0,0	0,0	119,9	137,1	-	-	-	-	-	-	-	136,7 Carrots with tops
Karotka a mrkva bez vňate	107,1	107,6	129,7	136,9	133,8	0,0	-	-	-	-	-	-	-	107,7 Carrots without tops
Petržlen s vňaťou	0,0	0,0	0,0	0,0	125,0	157,0	-	-	-	-	-	-	-	153,4 Parsley with tops
Petržlen bez vňate	121,3	121,6	110,6	123,8	125,8	0,0	-	-	-	-	-	-	-	120,3 Parsley without tops
Cibuľa s vňaťou	0,0	0,0	0,0	0,0	98,5	109,2	-	-	-	-	-	-	-	104,3 Onion with tops
Cibuľa bez vňate	74,0	96,9	99,6	103,8	121,1	98,8	-	-	-	-	-	-	-	90,7 Onion without tops
Dyňa červená	0,0	0,0	0,0	0,0	0,0	0,0	-	-	-	-	-	-	-	0,0 Red water-melon
Uhorky nakladačky	0,0	0,0	0,0	0,0	0,0	0,0	-	-	-	-	-	-	-	0,0 Gherkins
Uhorky šalátové	0,0	0,0	0,0	91,6	75,5	140,0	-	-	-	-	-	-	-	127,2 Salad cucumbers
Rajčiaky konzumné zrelé	0,0	0,0	0,0	90,6	91,8	128,3	-	-	-	-	-	-	-	118,7 Tomatoes
Rajčiaky priemyselné	0,0	0,0	0,0	0,0	0,0	0,0	-	-	-	-	-	-	-	0,0 Tomatoes for industrial use
Kaleráb s vňaťou	0,0	0,0	104,4	91,2	80,8	114,1	-	-	-	-	-	-	-	112,4 Kohlrabi with tops
Kaleráb bez vňate	138,4	145,0	151,5	151,9	0,0	96,2	-	-	-	-	-	-	-	135,8 Kohlrabi without tops
Kel hlávkový	122,6	120,7	0,0	0,0	114,0	96,7	-	-	-	-	-	-	-	97,0 Savoy cabbage
Karfiol	0,0	0,0	0,0	109,9	106,6	100,5	-	-	-	-	-	-	-	105,1 Cauliflower
Kapusta biela	172,4	197,1	211,3	0,0	193,9	140,9	-	-	-	-	-	-	-	162,4 White cabbage
Paprika zeleninová	0,0	0,0	0,0	89,3	88,4	106,1	-	-	-	-	-	-	-	106,0 Capsicum
Šalát hlávkový	77,3	74,3	76,0	87,7	111,6	119,2	-	-	-	-	-	-	-	111,7 Lettuce
ZELENINA	140,5	158,5	114,0	105,8	110,6	117,5	-	-	-	-	-	-	-	122,6 VEGETABLES
Stolové hrozno	0,0	0,0	0,0	0,0	0,0	0,0	-	-	-	-	-	-	-	0,0 Wine grapes
Mušťové hrozno	0,0	0,0	0,0	0,0	0,0	0,0	-	-	-	-	-	-	-	0,0 Cider grapes
Hrozno	0,0	0,0	0,0	0,0	0,0	0,0	-	-	-	-	-	-	-	0,0 Grapes
Jablká oberané	123,6	124,9	130,3	154,2	139,1	0,0	-	-	-	-	-	-	-	132,6 Plucked apples
Hrušky	0,0	0,0	0,0	0,0	0,0	0,0	-	-	-	-	-	-	-	0,0 Pears
Broskyne	0,0	0,0	0,0	0,0	0,0	0,0	-	-	-	-	-	-	-	0,0 Peaches
Marhule	0,0	0,0	0,0	0,0	0,0	126,9	-	-	-	-	-	-	-	126,9 Apricots
Slivky	0,0	0,0	0,0	0,0	0,0	0,0	-	-	-	-	-	-	-	0,0 Plums
Čerešne	0,0	0,0	0,0	0,0	122,4	104,9	-	-	-	-	-	-	-	105,0 Cherries
Višne	0,0	0,0	0,0	0,0	0,0	85,2	-	-	-	-	-	-	-	85,2 Black cherries
Ríbezle červené	0,0	0,0	0,0	0,0	0,0	106,2	-	-	-	-	-	-	-	106,2 Red currants
Jahody záhradné	0,0	0,0	0,0	0,0	0,0	153,3	-	-	-	-	-	-	-	153,3 Garden strawberries
Ovocie a orechy	123,6	124,9	130,3	154,2	138,7	109,4	-	-	-	-	-	-	-	117,8 Fruit and walnuts
Koreninová paprika	16,9	17,0	17,0	17,0	17,0	17,4	-	-	-	-	-	-	-	17,0 Red pepper
Korenie nespracované	16,9	17,0	17,0	17,0	17,0	17,4	-	-	-	-	-	-	-	17,0 Raw pepper
OVOCIE, ORECHY A KORENIE	123,2	124,3	130,0	153,5	137,1	109,3	-	-	-	-	-	-	-	117,6 FRUIT, WALNUTS AND PEPPER
ZELENINA, OVOCIE, ORECHY A KORENINY SPOLU	137,3	146,1	125,0	123,5	113,1	114,5	-	-	-	-	-	-	-	120,9 VEGETABLES, FRUIT, WALNUTS AND PEPPER
PRODUKTY RASTLINNEJ VÝROBY VR. ZELENINY A OVOCIA	121,8	120,4	119,2	121,9	120,4	115,7	-	-	-	-	-	-	-	119,7 TOTAL CROP PRODUCTS (incl. VEGETABLES and FRUIT)

Indexy priemerných hodnôt predaja poľnohospodárskych výrobkov (základ: rok 2010 = 100) za mesiac jún 2017

Indices of average sale values of agricultural products (year 2010 = 100) in month June 2017

Skupina výrobkov Výrobok	2017												Priemer roka Year average	Group of products Product	
	I.	II.	III.	IV.	V.	VI.	VII.	VIII.	IX.	X.	XI.	XII.			
a	1	2	3	4	5	6	7	8	9	10	11	12	13	b	
Býky jatočné trieda mäsitosti E	-	-	-	-	-	-	-	-	-	-	-	-	-	-	- Bulls for slaughter-carcases, category E
Býky jatočné trieda mäsitosti U	-	-	-	-	-	-	-	-	-	-	-	-	-	-	- Bulls for slaughter-carcases, category U
Býky jatočné trieda mäsitosti R	-	-	-	-	-	-	-	-	-	-	-	-	-	-	- Bulls for slaughter-carcases, category R
Býky jatočné trieda mäsitosti O	-	-	-	-	-	-	-	-	-	-	-	-	-	-	- Bulls for slaughter-carcases, category O
Býky jatočné triedy mäsitosti spolu	111,4	112,8	110,1	110,7	113,2	115,2	-	-	-	-	-	-	-	112,3	Bulls for slaughter-carcases, EU categories
Býky jatočné	111,4	112,8	110,1	110,7	113,2	115,2	-	-	-	-	-	-	-	112,3	Bulls for slaughter
Jalovice jatočné trieda mäsitosti E	-	-	-	-	-	-	-	-	-	-	-	-	-	-	- Heifers for slaughter-carcases, category E
Jalovice jatočné trieda mäsitosti U	-	-	-	-	-	-	-	-	-	-	-	-	-	-	- Heifers for slaughter-carcases, category U
Jalovice jatočné trieda mäsitosti R	-	-	-	-	-	-	-	-	-	-	-	-	-	-	- Heifers for slaughter-carcases, category R
Jalovice jatočné trieda mäsitosti O	-	-	-	-	-	-	-	-	-	-	-	-	-	-	- Heifers for slaughter-carcases, category O
Jalovice jatočné trieda mäsitosti P	-	-	-	-	-	-	-	-	-	-	-	-	-	-	- Heifers for slaughter-carcases, category P
Jalovice jatočné triedy mäsitosti spolu	107,2	108,1	107,2	110,5	108,4	102,5	-	-	-	-	-	-	-	107,3	Heifers for slaughter-carcases, EU categories
Jalovice jatočné	107,2	108,1	107,2	110,5	108,4	102,5	-	-	-	-	-	-	-	107,3	Heifers for slaughter
Kravy jatočné trieda mäsitosti U	-	-	-	-	-	-	-	-	-	-	-	-	-	-	- Cows for slaughter-carcases, category U
Kravy jatočné trieda mäsitosti R	-	-	-	-	-	-	-	-	-	-	-	-	-	-	- Cows for slaughter-carcases, category R
Kravy jatočné trieda mäsitosti O	-	-	-	-	-	-	-	-	-	-	-	-	-	-	- Cows for slaughter-carcases, category O
Kravy jatočné trieda mäsitosti P	-	-	-	-	-	-	-	-	-	-	-	-	-	-	- Cows for slaughter-carcases, category P
Kravy jatočné triedy mäsitosti spolu	119,0	117,1	115,6	113,5	116,6	111,9	-	-	-	-	-	-	-	115,9	Cows for slaughter-carcases, EU categories
Kravy jatočné	119,0	117,1	115,6	113,5	116,6	111,9	-	-	-	-	-	-	-	115,9	Cows for slaughter
Jatočný hovädzí dobytok okrem teliat	114,6	114,4	112,2	111,8	114,1	113,2	-	-	-	-	-	-	-	113,4	Cattle for slaughter without calves
Tefatá jatoč.mlieč.výkrm v živ. trieda A	-	-	-	-	-	-	-	-	-	-	-	-	-	-	- Milk fed calves for slaughter-live weight cat. A
Tefatá jatočné mliečny výkrm v živom spolu	115,2	118,3	107,5	120,1	114,5	103,4	-	-	-	-	-	-	-	113,3	Milk fed calves for slaughter-live weight
Tefatá jatoč.mlieč. výkrm v mäse trieda I.	-	-	-	-	-	-	-	-	-	-	-	-	-	-	- Milk fed calves for slaughter-carcass weight c. I.
Tefatá jatočné mliečny výkrm v mäse spolu	99,2	104,8	101,2	119,2	113,7	119,1	-	-	-	-	-	-	-	111,6	Milk fed calves for slaughter-carcass weight
Tefatá jatočné mliečny výkrm	113,9	117,7	106,9	120,0	114,4	106,3	-	-	-	-	-	-	-	113,1	Milk fed calves for slaughter
Jatočný hovädzí dobytok vrátane teliat	114,5	114,5	112,0	112,1	114,1	112,9	-	-	-	-	-	-	-	113,4	Cattle for slaughter incl. calves
Mlieko kravské surové Q. trieda	-	-	-	-	-	-	-	-	-	-	-	-	-	-	- Cow milk Q
Mlieko kravské surové I. trieda	-	-	-	-	-	-	-	-	-	-	-	-	-	-	- Cow milk I
Mlieko kravské surové spolu	111,3	110,9	112,0	113,1	114,5	113,1	-	-	-	-	-	-	-	112,5	Cow milk
Ošípané jatočné obchodná trieda S	-	-	-	-	-	-	-	-	-	-	-	-	-	-	- Pigs for slaughter-carcases, category S
Ošípané jatočné obchodná trieda E	-	-	-	-	-	-	-	-	-	-	-	-	-	-	- Pigs for slaughter-carcases, category E
Ošípané jatočné obchodná trieda U	-	-	-	-	-	-	-	-	-	-	-	-	-	-	- Pigs for slaughter-carcases, category U
Ošípané jatočné obchodná trieda R	-	-	-	-	-	-	-	-	-	-	-	-	-	-	- Pigs for slaughter-carcases, category R
Ošípané jatočné obchodné triedy spolu	104,6	116,8	116,9	120,3	124,9	125,7	-	-	-	-	-	-	-	118,2	Pigs for slaughter-carcases, EU categories
Ošípané jatočné	104,6	116,8	116,9	120,3	124,9	125,7	-	-	-	-	-	-	-	118,2	Pigs for slaughter
Jahňatá jatočné výkrm v živom trieda A	-	-	-	-	-	-	-	-	-	-	-	-	-	-	- Lambs for slaughter-fattened, live weight cat. A
Jahňatá jatočné výkrm v živom spolu	64,0	71,7	94,3	95,7	100,1	106,1	-	-	-	-	-	-	-	95,3	Lambs for slaughter-fattened, live weight
Jahňatá jatočné výkrm v mäse L kateg. trieda E	-	-	-	-	-	-	-	-	-	-	-	-	-	-	- Lambs for slaughter-fatt., carc.weight cat.L cl.E
Jahňatá jatočné výkrm v mäse L kategória spolu	0,0	0,0	109,4	107,8	110,9	0,0	-	-	-	-	-	-	-	109,4	Lambs for slaughter-fattened, carc.weight cat.L
Jahňatá jatočné výkrm	64,0	71,7	94,7	95,7	100,1	106,1	-	-	-	-	-	-	-	95,5	Lambs for slaughter-fattened
Ovce,barany,škopy jatočné v živom trieda B	-	-	-	-	-	-	-	-	-	-	-	-	-	-	- Sheep and rams for slaughter-live weight cat. B
Ovce,barany,škopy jatočné v živom spolu	107,0	98,3	104,1	98,7	88,5	110,8	-	-	-	-	-	-	-	102,8	Sheep and rams for slaughter-live weight

Indexy priemerných hodnôt predaja poľnohospodárskych výrobkov (základ: rok 2010 = 100) za mesiac jún 2017

Indices of average sale values of agricultural products (year 2010 = 100) in month June 2017

Skupina výrobkov Výrobok	2017												Priemer roka Year average	Group of products Product	
	I.	II.	III.	IV.	V.	VI.	VII.	VIII.	IX.	X.	XI.	XII.			
a	1	2	3	4	5	6	7	8	9	10	11	12	13	b	
Ovce,barany,škopy jatočné v mäse S kateg. trieda U	-	-	-	-	-	-	-	-	-	-	-	-	-	-	- Sheep and rams f.slaughter-carc.weight cat.S,cl.U
Ovce,barany,škopy jatočné v mäse S kategória spolu	111,7	104,9	102,7	102,8	99,4	92,3	-	-	-	-	-	-	-	96,6 Sheep and rams f.slaughter-carc.weight cat.S	
Ovce, barany, škopy jatočné	107,0	98,7	104,0	99,0	91,8	106,3	-	-	-	-	-	-	-	101,9 Sheep and rams for slaughter	
Jatočné ovce a jahňatá spolu	94,6	87,8	94,9	95,7	99,1	106,2	-	-	-	-	-	-	-	95,7 Lambs, sheep and rams for slaughter	
Mlieko ovčie surové	0,0	0,0	131,6	121,3	119,9	120,9	-	-	-	-	-	-	-	121,1 Sheep milk	
Mlieko ovčie surové	0,0	0,0	131,6	121,3	119,9	120,9	-	-	-	-	-	-	-	121,1 Sheep milk	
Vlna ovčia surová v pote	157,4	166,6	164,7	139,0	123,1	137,1	-	-	-	-	-	-	-	153,7 Raw sheep wool	
Vlna ovčia	157,4	166,6	164,7	139,0	123,1	137,1	-	-	-	-	-	-	-	153,7 Raw sheep wool	
Kurčatá jatočné trieda I.	-	-	-	-	-	-	-	-	-	-	-	-	-	- Chickens for slaughter I	
Kurčatá jatočné spolu	102,8	100,7	100,7	100,9	102,4	101,1	-	-	-	-	-	-	-	101,4 Chickens for slaughter	
Sliepky jatočné trieda I.	-	-	-	-	-	-	-	-	-	-	-	-	-	- Hens for slaughter I	
Sliepky jatočné spolu	95,3	95,4	102,2	99,0	99,6	104,7	-	-	-	-	-	-	-	98,5 Hens for slaughter	
Morky brojlerové trieda I.	-	-	-	-	-	-	-	-	-	-	-	-	-	- Broiler turkeys I	
Morky brojlerové spolu	108,8	115,7	119,9	124,7	119,9	122,2	-	-	-	-	-	-	-	120,2 Broiler turkeys	
Jatočná hydina	102,8	100,8	101,0	101,0	102,4	101,3	-	-	-	-	-	-	-	101,5 Poultry for slaughter	
Vajcia konzumné slepačie triedené sk. L	-	-	-	-	-	-	-	-	-	-	-	-	-	- Hen eggs sorted L	
Vajcia konzumné slepačie triedené sk. M	-	-	-	-	-	-	-	-	-	-	-	-	-	- Hen eggs sorted M	
Vajcia konzumné slepačie triedené spolu	99,2	101,4	97,5	103,3	116,6	105,3	-	-	-	-	-	-	-	103,4 Hen eggs sorted	
Vajcia slepačie konzumné	99,2	101,4	97,5	103,3	116,6	105,3	-	-	-	-	-	-	-	103,4 Hen eggs	
PRODUKTY ŽIVOČÍŠNEJ VÝROBY	112,9	116,1	112,3	111,3	115,1	113,4	-	-	-	-	-	-	-	113,4 TOTAL ANIMAL PRODUCTS	
Kapor I.	94,9	93,0	98,3	86,5	90,2	90,7	-	-	-	-	-	-	-	93,3 Carp I	
Pstruh štandard	113,3	117,5	110,0	110,6	109,9	100,8	-	-	-	-	-	-	-	109,4 Trout-standard	
Ryby živé	111,2	116,2	106,3	109,1	108,4	99,7	-	-	-	-	-	-	-	107,6 Live fishes	
RYBY A INÉ PRODUKTY RYBOLOVU	111,2	116,2	106,3	109,1	108,4	99,7	-	-	-	-	-	-	-	107,6 FISH AND OTHER FISHING PRODUCTS	
PRODUKTY ŽIVOČÍŠNEJ VÝROBY VR. RÝB	112,8	116,1	112,3	111,2	114,9	113,1	-	-	-	-	-	-	-	113,3 TOTAL ANIMAL PRODUCTS (incl. FISH)	
PRODUKTY POĽNOHOSPODÁRSKEJ VÝROBY	116,1	117,6	114,3	113,7	116,5	114,3	-	-	-	-	-	-	-	115,4 TOTAL AGRICULTURAL PRODUCTS	
PRODUKTY POĽNOHOSPODÁRSTVA A RYBÁRSTVA	116,0	117,6	114,2	113,7	116,4	114,1	-	-	-	-	-	-	-	115,3 TOTAL AGRICULTURAL AND FISHING PRODUCTS	

Indexy priemerných hodnôt predaja poľnohospodárskych výrobkov (základ: rovnaké obdobie predchádzajúceho roku = 100) za mesiac jún 2017

Indices of average sale values of agricultural products (corresponding period of the previous year = 100) in month June 2017

Skupina výrobkov Výrobok	2017												Priemer roka Year average	Group of products Product	
	I.	II.	III.	IV.	V.	VI.	VII.	VIII.	IX.	X.	XI.	XII.			
a	1	2	3	4	5	6	7	8	9	10	11	12	13	b	
Pšenica potravinárska	86,1	91,0	99,9	104,2	104,1	105,7	-	-	-	-	-	-	-	96,6	Food-growing wheat
Pšenica priemyselná	86,3	87,1	97,0	101,7	102,4	105,1	-	-	-	-	-	-	-	95,5	Wheat for industrial use
Pšenica mäkká	86,2	89,6	98,6	103,0	103,4	105,5	-	-	-	-	-	-	-	96,3	Soft wheat
Kukurica na zrno	83,1	84,0	85,9	92,0	98,2	92,9	-	-	-	-	-	-	-	87,7	Maize on grain
Kukurica	83,1	84,0	85,9	92,0	98,2	92,9	-	-	-	-	-	-	-	87,7	Maize
Jačmeň sladovnícky	99,3	102,2	102,3	106,8	112,0	112,4	-	-	-	-	-	-	-	102,4	Malting barley
Jačmeň potravinársky	85,0	97,6	95,4	95,3	92,5	98,7	-	-	-	-	-	-	-	94,5	Food-growing barley
Jačmeň krmny	82,7	86,7	87,3	91,5	93,3	103,2	-	-	-	-	-	-	-	89,7	Fodder barley
Jačmeň	89,9	94,8	93,2	94,6	94,9	102,4	-	-	-	-	-	-	-	94,2	Barley
Raž potravinárska	94,1	94,5	99,5	94,9	96,4	101,7	-	-	-	-	-	-	-	96,2	Food-growing rye
Raž krmna	93,3	94,3	100,4	106,2	106,2	109,6	-	-	-	-	-	-	-	101,5	Fodder rye
Raž	93,9	94,4	99,9	101,3	105,4	107,1	-	-	-	-	-	-	-	99,0	Rye
Ovos potravinársky	90,4	88,3	94,1	86,4	83,7	82,5	-	-	-	-	-	-	-	88,1	Food-growing oats
Ovos krmny	85,0	87,5	101,8	113,3	113,3	99,1	-	-	-	-	-	-	-	93,1	Fodder oats
Ovos	85,8	87,7	100,3	102,7	109,2	90,8	-	-	-	-	-	-	-	91,8	Oats
Obilniny	84,8	87,3	91,9	96,2	100,5	99,4	-	-	-	-	-	-	-	91,7	Cereals
Zemiaky skoré	0,0	0,0	0,0	0,0	0,0	94,6	-	-	-	-	-	-	-	94,6	Early potatoes
Zemiaky neskoré konzumné	77,6	76,8	95,0	99,5	97,8	90,3	-	-	-	-	-	-	-	89,2	Late potatoes
Zemiaky	77,6	76,8	95,0	99,5	97,8	91,3	-	-	-	-	-	-	-	89,2	Potatoes
Šošovica jedlá	107,4	108,1	99,5	101,4	100,6	103,0	-	-	-	-	-	-	-	100,8	Lentils
Hrach jedlý	105,2	96,0	102,1	109,6	117,7	103,3	-	-	-	-	-	-	-	104,9	Edible peas
Strukoviny jedlé	105,2	96,0	101,3	108,8	117,0	103,4	-	-	-	-	-	-	-	104,7	Edible podders
Hrach krmny	113,9	103,1	109,5	105,7	106,7	111,3	-	-	-	-	-	-	-	106,7	Fodder peas
Strukoviny krmne	113,9	103,1	109,5	105,7	106,7	111,3	-	-	-	-	-	-	-	106,7	Fodder podders
Strukoviny	108,8	101,5	104,7	108,3	111,8	103,7	-	-	-	-	-	-	-	105,1	Podders
Sója	100,6	104,9	104,5	106,3	110,6	102,7	-	-	-	-	-	-	-	104,2	Soya beans
Semeno slnečnice	87,1	94,6	91,9	103,7	90,4	88,2	-	-	-	-	-	-	-	90,5	Sunflower seeds
Semeno repky olejnej	109,5	92,6	0,0	0,0	0,0	103,3	-	-	-	-	-	-	-	106,9	Rape-seeds
Semeno horčice	102,0	98,9	97,9	90,0	109,1	89,0	-	-	-	-	-	-	-	95,7	Mustard seeds
Semeno maku	76,4	81,5	89,5	103,5	86,6	87,1	-	-	-	-	-	-	-	86,3	Poppy seeds
Semeno ľanu na technické spracovanie	87,4	77,2	84,0	81,0	104,1	103,9	-	-	-	-	-	-	-	87,3	Flax seeds for technical processing
Olejnaté semená a plody	96,2	95,5	95,2	95,4	99,1	95,1	-	-	-	-	-	-	-	95,9	Oil seeds and growths
Cukrová repa	103,9	0,0	0,0	0,0	0,0	0,0	-	-	-	-	-	-	-	103,9	Sugar beet
Rastliny používané na výrobu cukru	103,9	0,0	0,0	0,0	0,0	0,0	-	-	-	-	-	-	-	103,9	Plants used for sugar production
PRODUKTY RASTLINNEJ VÝROBY BEZ ZELENINY A OVOCIA	86,4	87,0	92,5	96,6	100,4	99,1	-	-	-	-	-	-	-	92,0	TOTAL CROP PRODUCTS (without VEGETABLES and FRUIT)

Indexy priemerných hodnôt predaja poľnohospodárskych výrobkov (základ: rovnaké obdobie predchádzajúceho roku = 100) za mesiac jún 2017

Indices of average sale values of agricultural products (corresponding period of the previous year = 100) in month June 2017

Skupina výrobkov Výrobok	2017												Priemer roka Year average	Group of products Product
	I.	II.	III.	IV.	V.	VI.	VII.	VIII.	IX.	X.	XI.	XII.		
a	1	2	3	4	5	6	7	8	9	10	11	12	13	b
Zeler s vňaťou	0,0	0,0	0,0	0,0	0,0	0,0	-	-	-	-	-	-	-	0,0 Celery with tops
Zeler bez vňate	103,5	109,6	116,7	119,0	0,0	0,0	-	-	-	-	-	-	-	110,8 Celery without tops
Červená repa	111,3	109,3	106,9	87,5	0,0	0,0	-	-	-	-	-	-	-	95,2 Beetroot
Karotka s vňaťou	0,0	0,0	0,0	0,0	98,9	95,1	-	-	-	-	-	-	-	95,2 Carrots with tops
Karotka a mrkva bez vňate	75,6	80,7	141,7	134,7	107,1	0,0	-	-	-	-	-	-	-	77,9 Carrots without tops
Petržlen s vňaťou	0,0	0,0	0,0	0,0	100,9	115,7	-	-	-	-	-	-	-	114,1 Parsley with tops
Petržlen bez vňate	76,3	71,5	71,9	89,3	91,5	0,0	-	-	-	-	-	-	-	82,1 Parsley without tops
Cibuľa s vňaťou	0,0	0,0	0,0	0,0	99,2	101,0	-	-	-	-	-	-	-	100,2 Onion with tops
Cibuľa bez vňate	85,2	73,5	70,2	68,0	77,9	78,5	-	-	-	-	-	-	-	76,2 Onion without tops
Dyňa červená	0,0	0,0	0,0	0,0	0,0	0,0	-	-	-	-	-	-	-	0,0 Red water-melon
Uhorky nakladačky	0,0	0,0	0,0	0,0	0,0	0,0	-	-	-	-	-	-	-	0,0 Gherkins
Uhorky šalátové	0,0	0,0	0,0	90,1	91,8	82,8	-	-	-	-	-	-	-	83,8 Salad cucumbers
Rajčiaky konzumné zrelé	0,0	0,0	0,0	90,2	91,9	92,0	-	-	-	-	-	-	-	91,9 Tomatoes
Rajčiaky priemyselné	0,0	0,0	0,0	0,0	0,0	0,0	-	-	-	-	-	-	-	0,0 Tomatoes for industrial use
Kaleráb s vňaťou	0,0	0,0	99,1	98,0	90,8	95,5	-	-	-	-	-	-	-	95,3 Kohlrabi with tops
Kaleráb bez vňate	121,1	118,7	124,0	126,4	0,0	90,8	-	-	-	-	-	-	-	116,4 Kohlrabi without tops
Kel hlávkový	91,5	90,1	0,0	0,0	90,5	106,4	-	-	-	-	-	-	-	106,1 Savoy cabbage
Karfiol	0,0	0,0	0,0	101,4	109,4	118,8	-	-	-	-	-	-	-	110,3 Cauliflower
Kapusta biela	94,3	102,2	108,3	0,0	116,2	115,3	-	-	-	-	-	-	-	102,1 White cabbage
Paprika zeleninová	0,0	0,0	0,0	90,0	84,9	89,5	-	-	-	-	-	-	-	89,5 Capsicum
Šalát hlávkový	82,5	90,1	90,7	94,6	93,3	88,0	-	-	-	-	-	-	-	91,6 Lettuce
ZELENINA	91,5	94,2	80,0	79,7	92,8	99,4	-	-	-	-	-	-	-	94,8 VEGETABLES
Stolové hrozno	0,0	0,0	0,0	0,0	0,0	0,0	-	-	-	-	-	-	-	0,0 Wine grapes
Mušťové hrozno	0,0	0,0	0,0	0,0	0,0	0,0	-	-	-	-	-	-	-	0,0 Cider grapes
Hrozno	0,0	0,0	0,0	0,0	0,0	0,0	-	-	-	-	-	-	-	0,0 Grapes
Jablká oberané	117,3	135,3	129,8	144,2	130,7	0,0	-	-	-	-	-	-	-	130,3 Plucked apples
Hrušky	0,0	0,0	0,0	0,0	0,0	0,0	-	-	-	-	-	-	-	0,0 Pears
Broskyne	0,0	0,0	0,0	0,0	0,0	0,0	-	-	-	-	-	-	-	0,0 Peaches
Marhule	0,0	0,0	0,0	0,0	0,0	85,8	-	-	-	-	-	-	-	85,8 Apricots
Slivky	0,0	0,0	0,0	0,0	0,0	0,0	-	-	-	-	-	-	-	0,0 Plums
Čerešne	0,0	0,0	0,0	0,0	108,9	113,3	-	-	-	-	-	-	-	113,3 Cherries
Višne	0,0	0,0	0,0	0,0	0,0	100,0	-	-	-	-	-	-	-	100,0 Black cherries
Ríbezle červené	0,0	0,0	0,0	0,0	0,0	99,4	-	-	-	-	-	-	-	99,4 Red currants
Jahody záhradné	0,0	0,0	0,0	0,0	0,0	100,7	-	-	-	-	-	-	-	100,7 Garden strawberries
Ovocie a orechy	117,3	135,3	129,8	144,2	130,1	103,1	-	-	-	-	-	-	-	112,7 Fruit and walnuts
Koreninová paprika	100,0	101,2	100,6	102,4	104,3	101,2	-	-	-	-	-	-	-	101,2 Red pepper
Korenie nespracované	100,0	101,2	100,6	102,4	104,3	101,2	-	-	-	-	-	-	-	101,2 Raw pepper
OVOCIE, ORECHY A KORENIE	117,2	135,3	129,7	144,3	130,1	103,1	-	-	-	-	-	-	-	112,6 FRUIT, WALNUTS AND PEPPER
ZELENINA, OVOCIE, ORECHY A KORENINY SPOLU	95,0	104,0	110,4	100,5	95,9	100,6	-	-	-	-	-	-	-	99,8 VEGETABLES, FRUIT, WALNUTS AND PEPPER
PRODUKTY RASTLINNEJ VÝROBY VR. ZELENINY A OVOCIA	87,7	88,0	93,5	97,0	99,8	99,9	-	-	-	-	-	-	-	93,4 TOTAL CROP PRODUCTS (incl. VEGETABLES and FRUIT)

Indexy priemerných hodnôt predaja poľnohospodárskych výrobkov (základ: rovnaké obdobie predchádzajúceho roku = 100) za mesiac jún 2017

Indices of average sale values of agricultural products (corresponding period of the previous year = 100) in month June 2017

Skupina výrobkov Výrobok	2017												Priemer roka Year average	Group of products Product
	I.	II.	III.	IV.	V.	VI.	VII.	VIII.	IX.	X.	XI.	XII.		
a	1	2	3	4	5	6	7	8	9	10	11	12	13	b
Býky jatočné trieda mäsitosti E	-	-	-	-	-	-	-	-	-	-	-	-	-	- Bulls for slaughter-carcases, category E
Býky jatočné trieda mäsitosti U	-	-	-	-	-	-	-	-	-	-	-	-	-	- Bulls for slaughter-carcases, category U
Býky jatočné trieda mäsitosti R	-	-	-	-	-	-	-	-	-	-	-	-	-	- Bulls for slaughter-carcases, category R
Býky jatočné trieda mäsitosti O	-	-	-	-	-	-	-	-	-	-	-	-	-	- Bulls for slaughter-carcases, category O
Býky jatočné triedy mäsitosti spolu	99,1	99,4	98,1	98,9	98,3	100,1	-	-	-	-	-	-	-	99,0 Bulls for slaughter-carcases, EU categories
Býky jatočné	99,1	99,4	98,1	98,9	98,3	100,1	-	-	-	-	-	-	-	99,0 Bulls for slaughter
Jalovice jatočné trieda mäsitosti E	-	-	-	-	-	-	-	-	-	-	-	-	-	- Heifers for slaughter-carcases, category E
Jalovice jatočné trieda mäsitosti U	-	-	-	-	-	-	-	-	-	-	-	-	-	- Heifers for slaughter-carcases, category U
Jalovice jatočné trieda mäsitosti R	-	-	-	-	-	-	-	-	-	-	-	-	-	- Heifers for slaughter-carcases, category R
Jalovice jatočné trieda mäsitosti O	-	-	-	-	-	-	-	-	-	-	-	-	-	- Heifers for slaughter-carcases, category O
Jalovice jatočné trieda mäsitosti P	-	-	-	-	-	-	-	-	-	-	-	-	-	- Heifers for slaughter-carcases, category P
Jalovice jatočné triedy mäsitosti spolu	94,9	101,4	105,6	99,8	101,6	102,0	-	-	-	-	-	-	-	101,1 Heifers for slaughter-carcases, EU categories
Jalovice jatočné	94,9	101,4	105,6	99,8	101,6	102,0	-	-	-	-	-	-	-	101,1 Heifers for slaughter
Kravy jatočné trieda mäsitosti U	-	-	-	-	-	-	-	-	-	-	-	-	-	- Cows for slaughter-carcases, category U
Kravy jatočné trieda mäsitosti R	-	-	-	-	-	-	-	-	-	-	-	-	-	- Cows for slaughter-carcases, category R
Kravy jatočné trieda mäsitosti O	-	-	-	-	-	-	-	-	-	-	-	-	-	- Cows for slaughter-carcases, category O
Kravy jatočné trieda mäsitosti P	-	-	-	-	-	-	-	-	-	-	-	-	-	- Cows for slaughter-carcases, category P
Kravy jatočné triedy mäsitosti spolu	101,9	100,4	104,1	101,4	105,0	101,8	-	-	-	-	-	-	-	102,5 Cows for slaughter-carcases, EU categories
Kravy jatočné	101,9	100,4	104,1	101,4	105,0	101,8	-	-	-	-	-	-	-	102,5 Cows for slaughter
Jatočný hovädzí dobytok okrem teliat	100,2	100,0	101,2	100,0	101,0	100,7	-	-	-	-	-	-	-	100,5 Cattle for slaughter without calves
Tefatá jatoč.mlieč.výkrm v živ. trieda A	-	-	-	-	-	-	-	-	-	-	-	-	-	- Milk fed calves for slaughter-live weight cat. A
Tefatá jatočné mliečny výkrm v živom spolu	102,0	107,6	97,2	109,4	101,8	101,6	-	-	-	-	-	-	-	103,3 Milk fed calves for slaughter-live weight
Tefatá jatoč.mlieč. výkrm v mäse trieda I.	-	-	-	-	-	-	-	-	-	-	-	-	-	- Milk fed calves for slaughter-carcass weight c. I.
Tefatá jatočné mliečny výkrm v mäse spolu	94,1	91,6	88,9	111,4	97,5	91,1	-	-	-	-	-	-	-	96,1 Milk fed calves for slaughter-carcass weight
Tefatá jatočné mliečny výkrm	101,4	106,9	96,4	109,7	101,2	99,3	-	-	-	-	-	-	-	102,4 Milk fed calves for slaughter
Jatočný hovädzí dobytok vrátane teliat	100,2	100,2	101,0	100,4	101,0	100,6	-	-	-	-	-	-	-	100,6 Cattle for slaughter incl. calves
Mlieko kravské surové Q. trieda	-	-	-	-	-	-	-	-	-	-	-	-	-	- Cow milk Q
Mlieko kravské surové I. trieda	-	-	-	-	-	-	-	-	-	-	-	-	-	- Cow milk I
Mlieko kravské surové spolu	106,6	110,0	115,0	122,0	128,9	132,3	-	-	-	-	-	-	-	118,4 Cow milk
Ošípané jatočné obchodná trieda S	-	-	-	-	-	-	-	-	-	-	-	-	-	- Pigs for slaughter-carcases, category S
Ošípané jatočné obchodná trieda E	-	-	-	-	-	-	-	-	-	-	-	-	-	- Pigs for slaughter-carcases, category E
Ošípané jatočné obchodná trieda U	-	-	-	-	-	-	-	-	-	-	-	-	-	- Pigs for slaughter-carcases, category U
Ošípané jatočné obchodná trieda R	-	-	-	-	-	-	-	-	-	-	-	-	-	- Pigs for slaughter-carcases, category R
Ošípané jatočné obchodné triedy spolu	108,2	115,4	125,3	130,1	122,7	121,2	-	-	-	-	-	-	-	120,6 Pigs for slaughter-carcases, EU categories
Ošípané jatočné	108,2	115,4	125,3	130,1	122,7	121,2	-	-	-	-	-	-	-	120,6 Pigs for slaughter
Jahňatá jatočné výkrm v živom trieda A	-	-	-	-	-	-	-	-	-	-	-	-	-	- Lambs for slaughter-fattened, live weight cat. A
Jahňatá jatočné výkrm v živom spolu	80,3	85,8	85,4	89,5	97,8	97,5	-	-	-	-	-	-	-	88,2 Lambs for slaughter-fattened, live weight
Jahňatá jatočné výkrm v mäse L kateg. trieda E	-	-	-	-	-	-	-	-	-	-	-	-	-	- Lambs for slaughter-fatt., carc.weight cat.L cl.E
Jahňatá jatočné výkrm v mäse L kategória spolu	0,0	0,0	101,2	98,1	96,2	0,0	-	-	-	-	-	-	-	101,2 Lambs for slaughter-fattened, carc.weight cat.L
Jahňatá jatočné výkrm	80,3	85,8	85,9	89,5	97,8	97,5	-	-	-	-	-	-	-	88,3 Lambs for slaughter-fattened
Ovce,barany,škopy jatočné v živom trieda B	-	-	-	-	-	-	-	-	-	-	-	-	-	- Sheep and rams for slaughter-live weight cat. B
Ovce,barany,škopy jatočné v živom spolu	103,6	115,5	104,8	100,3	91,1	96,3	-	-	-	-	-	-	-	100,7 Sheep and rams for slaughter-live weight

Indexy priemerných hodnôt predaja poľnohospodárskych výrobkov (základ: rovnaké obdobie predchádzajúceho roku = 100) za mesiac jún 2017

Indices of average sale values of agricultural products (corresponding period of the previous year = 100) in month June 2017

Skupina výrobkov Výrobok	2017												Priemer roka Year average	Group of products Product	
	I.	II.	III.	IV.	V.	VI.	VII.	VIII.	IX.	X.	XI.	XII.			
a	1	2	3	4	5	6	7	8	9	10	11	12	13	b	
Ovce,barany,škopy jatočné v mäse S kateg. trieda U	-	-	-	-	-	-	-	-	-	-	-	-	-	-	- Sheep and rams f.slaughter-carc.weight cat.S,cl.U
Ovce,barany,škopy jatočné v mäse S kategória spolu	99,7	102,9	100,9	108,4	98,4	98,8	-	-	-	-	-	-	-	99,3 Sheep and rams f.slaughter-carc.weight cat.S	
Ovce, barany, škopy jatočné	103,6	114,8	104,6	100,8	93,4	96,8	-	-	-	-	-	-	-	100,5 Sheep and rams for slaughter	
Jatočné ovce a jahňatá spolu	98,0	103,2	86,1	89,5	97,3	97,2	-	-	-	-	-	-	-	88,7 Lambs, sheep and rams for slaughter	
Mlieko ovčie surové	0,0	0,0	102,0	97,3	97,2	96,9	-	-	-	-	-	-	-	97,3 Sheep milk	
Mlieko ovčie surové	0,0	0,0	102,0	97,3	97,2	96,9	-	-	-	-	-	-	-	97,3 Sheep milk	
Vlna ovčia surová v pote	87,2	95,6	84,1	96,6	83,4	81,5	-	-	-	-	-	-	-	89,0 Raw sheep wool	
Vlna ovčia	87,2	95,6	84,1	96,6	83,4	81,5	-	-	-	-	-	-	-	89,0 Raw sheep wool	
Kurčatá jatočné trieda I.	-	-	-	-	-	-	-	-	-	-	-	-	-	- Chickens for slaughter I	
Kurčatá jatočné spolu	95,5	93,6	94,9	95,6	98,1	98,3	-	-	-	-	-	-	-	96,1 Chickens for slaughter	
Sliepky jatočné trieda I.	-	-	-	-	-	-	-	-	-	-	-	-	-	- Hens for slaughter I	
Sliepky jatočné spolu	94,4	90,9	96,1	100,6	97,0	91,2	-	-	-	-	-	-	-	97,8 Hens for slaughter	
Morky brojlerové trieda I.	-	-	-	-	-	-	-	-	-	-	-	-	-	- Broiler turkeys I	
Morky brojlerové spolu	93,2	96,3	93,3	93,3	93,5	93,2	-	-	-	-	-	-	-	93,6 Broiler turkeys	
Jatočná hydina	95,5	93,6	94,9	95,6	98,1	98,3	-	-	-	-	-	-	-	96,1 Poultry for slaughter	
Vajcia konzumné slepačie triedené sk. L	-	-	-	-	-	-	-	-	-	-	-	-	-	- Hen eggs sorted L	
Vajcia konzumné slepačie triedené sk. M	-	-	-	-	-	-	-	-	-	-	-	-	-	- Hen eggs sorted M	
Vajcia konzumné slepačie triedené spolu	107,2	107,4	116,8	121,2	122,2	121,5	-	-	-	-	-	-	-	115,8 Hen eggs sorted	
Vajcia slepačie konzumné	107,2	107,4	116,8	121,2	122,2	121,5	-	-	-	-	-	-	-	115,8 Hen eggs	
PRODUKTY ŽIVOČÍŠNEJ VÝROBY	101,5	104,5	105,5	109,5	112,3	113,4	-	-	-	-	-	-	-	107,5 TOTAL ANIMAL PRODUCTS	
Kapor I.	90,6	92,1	99,3	95,5	93,8	90,1	-	-	-	-	-	-	-	94,6 Carp I	
Pstruh štandard	103,8	103,9	99,9	97,7	99,5	90,6	-	-	-	-	-	-	-	98,3 Trout-standard	
Ryby živé	102,3	103,4	99,7	97,6	99,1	90,6	-	-	-	-	-	-	-	97,9 Live fishes	
RYBY A INÉ PRODUKTY RYBOLOVU	102,3	103,4	99,7	97,6	99,1	90,6	-	-	-	-	-	-	-	97,9 FISH AND OTHER FISHING PRODUCTS	
PRODUKTY ŽIVOČÍŠNEJ VÝROBY VR. RÝB	101,4	104,5	105,5	109,2	111,9	112,9	-	-	-	-	-	-	-	107,3 TOTAL ANIMAL PRODUCTS (incl. FISH)	
PRODUKTY POĽNOHOSPODÁRSKEJ VÝROBY	95,8	97,7	101,6	106,1	108,6	107,9	-	-	-	-	-	-	-	102,4 TOTAL AGRICULTURAL PRODUCTS	
PRODUKTY POĽNOHOSPODÁRSTVA A RYBÁRSTVA	95,8	97,8	101,6	106,0	108,4	107,6	-	-	-	-	-	-	-	102,4 TOTAL AGRICULTURAL AND FISHING PRODUCTS	

Priemerné hodnoty predaja poľnohospodárskych výrobkov v EUR za mernú jednotku za mesiac jún 2017

Average sale values of agricultural products in EUR per measure unit in month June 2017

Výrobok	Merná jednotka Measure unit	2017												Priemer roka Year average	Product
		I.	II.	III.	IV.	V.	VI.	VII.	VIII.	IX.	X.	XI.	XII.		
a	b	1	2	3	4	5	6	7	8	9	10	11	12	13	c
Pšenica potravinárska	tona	127,76	134,55	135,59	140,94	142,25	141,77	-	-	-	-	-	-	136,32	Food-growing wheat
Pšenica priemyselná	tona	118,29	123,81	126,36	130,19	132,31	132,43	-	-	-	-	-	-	126,85	Wheat for industrial use
Kukurica na zrno	tona	124,71	125,16	127,10	133,95	136,92	139,44	-	-	-	-	-	-	129,58	Maize on grain
Jačmeň sladovnícky	tona	155,38	155,28	151,11	153,17	158,22	148,41	-	-	-	-	-	-	153,86	Malting barley
Jačmeň potravinársky	tona	115,69	132,36	126,74	128,73	126,83	126,93	-	-	-	-	-	-	126,57	Food-growing barley
Jačmeň kŕmny	tona	108,96	114,27	113,29	117,24	115,60	114,21	-	-	-	-	-	-	114,13	Fodder barley
Raž potravinárska	tona	120,93	120,18	129,40	130,00	135,00	134,98	-	-	-	-	-	-	124,80	Food-growing rye
Raž kŕmna	tona	114,30	116,14	115,70	114,20	116,67	120,57	-	-	-	-	-	-	116,46	Fodder rye
Ovos potravinársky	tona	210,80	197,49	202,81	199,38	192,82	187,05	-	-	-	-	-	-	198,64	Food-growing oats
Ovos kŕmny	tona	126,28	122,18	129,63	136,78	136,14	128,52	-	-	-	-	-	-	126,77	Fodder oats
Zemiaky skoré	tona	0,00	0,00	0,00	0,00	0,00	369,84	-	-	-	-	-	-	369,84	Early potatoes
Zemiaky neskoré konzumné	tona	213,83	194,57	235,91	246,44	217,46	185,97	-	-	-	-	-	-	220,85	Late potatoes
Šošovica jedlá	tona	690,20	689,40	673,20	641,80	654,70	646,60	-	-	-	-	-	-	659,75	Lentils
Hrach jedlý	tona	217,56	195,92	223,94	235,62	254,68	265,46	-	-	-	-	-	-	255,37	Edible peas
Hrach kŕmny	tona	211,84	190,00	195,48	197,44	199,40	199,07	-	-	-	-	-	-	195,73	Fodder peas
Sója	tona	326,57	339,71	357,02	371,35	361,38	353,53	-	-	-	-	-	-	345,44	Soya beans
Semeno slnečnice	tona	318,96	333,39	330,09	337,91	312,18	317,74	-	-	-	-	-	-	324,10	Sunflower seeds
Semeno repky olejnej	tona	394,11	354,02	0,00	0,00	0,00	387,46	-	-	-	-	-	-	389,77	Rape-seeds
Semeno horčice	tona	444,44	465,20	476,30	504,40	483,87	500,20	-	-	-	-	-	-	482,39	Mustard seeds
Semeno maku	tona	1452,50	1450,77	1492,00	1682,19	1428,38	1394,02	-	-	-	-	-	-	1410,77	Poppy seeds
Semeno ľanu na technické spracovanie	tona	332,91	334,02	348,76	340,00	354,20	350,00	-	-	-	-	-	-	337,85	Flax seeds for technical processing
Cukrová repa	tona	27,62	0,00	0,00	0,00	0,00	0,00	-	-	-	-	-	-	27,62	Sugar beet

Priemerné hodnoty predaja poľnohospodárskych výrobkov v EUR za mernú jednotku za mesiac jún 2017

Average sale values of agricultural products in EUR per measure unit in month June 2017

Výrobok	Merná jednotka Measure unit	2017												Priemer roka Year average	Product
		I.	II.	III.	IV.	V.	VI.	VII.	VIII.	IX.	X.	XI.	XII.		
a	b	1	2	3	4	5	6	7	8	9	10	11	12	13	c
Zeler s vňaťou	tona	0,00	0,00	0,00	0,00	0,00	0,00	-	-	-	-	-	-	-	- Celery with tops
Zeler bez vňate	tona	416,60	468,09	501,35	508,33	0,00	0,00	-	-	-	-	-	-	-	470,27 Celery without tops
Červená repa	tona	248,57	285,67	290,00	271,42	0,00	0,00	-	-	-	-	-	-	-	279,02 Beetroot
Karotka s vňaťou	tona	0,00	0,00	0,00	0,00	699,40	813,79	-	-	-	-	-	-	-	811,06 Carrots with tops
Karotka a mrkva bez vňate	tona	214,11	220,51	273,30	290,00	292,13	0,00	-	-	-	-	-	-	-	217,43 Carrots without tops
Petržlen s vňaťou	tona	0,00	0,00	0,00	0,00	767,70	954,80	-	-	-	-	-	-	-	933,57 Parsley with tops
Petržlen bez vňate	tona	526,97	532,96	535,57	600,00	615,79	0,00	-	-	-	-	-	-	-	575,60 Parsley without tops
Cibuľa s vňaťou	tona	0,00	0,00	0,00	0,00	1184,00	1162,00	-	-	-	-	-	-	-	1172,10 Onion with tops
Cibuľa bez vňate	tona	214,68	243,16	246,41	219,91	253,15	254,14	-	-	-	-	-	-	-	231,01 Onion without tops
Dyňa červená	tona	0,00	0,00	0,00	0,00	0,00	0,00	-	-	-	-	-	-	-	- Red water-melon
Uhorky nakladačky	tona	0,00	0,00	0,00	0,00	0,00	0,00	-	-	-	-	-	-	-	- Gherkins
Uhorky šalátové	tona	0,00	0,00	0,00	1196,00	702,45	659,22	-	-	-	-	-	-	-	675,56 Salad cucumbers
Rajčiaky konzumné zrelé	tona	0,00	0,00	0,00	1502,00	1524,00	1223,00	-	-	-	-	-	-	-	1298,03 Tomatoes
Rajčiaky priemyselné	tona	0,00	0,00	0,00	0,00	0,00	0,00	-	-	-	-	-	-	-	- Tomatoes for industrial use
Kaleráb s vňaťou	tona	0,00	0,00	1138,00	1116,00	930,16	843,88	-	-	-	-	-	-	-	848,56 Kohlrabi with tops
Kaleráb bez vňate	tona	286,32	304,40	307,14	298,67	0,00	181,34	-	-	-	-	-	-	-	274,02 Kohlrabi without tops
Kel hlávkový	tona	313,70	307,80	0,00	0,00	430,01	358,25	-	-	-	-	-	-	-	357,95 Savoy cabbage
Karfiol	tona	0,00	0,00	0,00	568,30	623,49	582,50	-	-	-	-	-	-	-	594,92 Cauliflower
Kapusta biela	tona	225,34	267,03	306,23	0,00	346,63	259,05	-	-	-	-	-	-	-	244,36 White cabbage
Paprika zeleninová	tona	0,00	0,00	0,00	2392,00	2381,00	1288,42	-	-	-	-	-	-	-	1292,61 Capsicum
Šalát hlávkový	tona	905,60	994,00	1084,00	1108,83	1034,33	910,60	-	-	-	-	-	-	-	1002,17 Lettuce
Stolové hrozno	tona	0,00	0,00	0,00	0,00	0,00	0,00	-	-	-	-	-	-	-	- Wine grapes
Muštové hrozno	tona	0,00	0,00	0,00	0,00	0,00	0,00	-	-	-	-	-	-	-	- Cider grapes
Jablká ošetrované	tona	382,61	402,17	411,30	460,81	438,05	0,00	-	-	-	-	-	-	-	413,26 Plucked apples
Hrušky	tona	0,00	0,00	0,00	0,00	0,00	0,00	-	-	-	-	-	-	-	- Pears
Broskyne	tona	0,00	0,00	0,00	0,00	0,00	0,00	-	-	-	-	-	-	-	- Peaches
Marhule	tona	0,00	0,00	0,00	0,00	0,00	1342,45	-	-	-	-	-	-	-	1342,45 Apricots
Slivky	tona	0,00	0,00	0,00	0,00	0,00	0,00	-	-	-	-	-	-	-	- Plums
Čerešne	tona	0,00	0,00	0,00	0,00	1605,00	1250,58	-	-	-	-	-	-	-	1251,68 Cherries
Višne	tona	0,00	0,00	0,00	0,00	0,00	700,17	-	-	-	-	-	-	-	700,17 Black cherries
Ríbezle červené	tona	0,00	0,00	0,00	0,00	0,00	929,70	-	-	-	-	-	-	-	929,70 Red currants
Jahody záhradné	tona	0,00	0,00	0,00	0,00	0,00	1603,09	-	-	-	-	-	-	-	1603,09 Garden strawberries
Koreninová paprika	tona	481,10	484,60	480,20	479,80	480,30	478,30	-	-	-	-	-	-	-	480,73 Red pepper

Priemerné hodnoty predaja poľnohospodárskych výrobkov v EUR za mernú jednotku za mesiac jún 2017

Average sale values of agricultural products in EUR per measure unit in month June 2017

Výrobok	Merná jednotka Measure unit	2017												Priemer roka Year average	Product	
		I.	II.	III.	IV.	V.	VI.	VII.	VIII.	IX.	X.	XI.	XII.			
a	b	1	2	3	4	5	6	7	8	9	10	11	12	13	c	
Býky jatočné trieda mäsitosti E	tona jat.hm.	-	-	-	-	-	-	-	-	-	-	-	-	-	-	- Bulls for slaughter-carcases, category E
Býky jatočné trieda mäsitosti U	tona jat.hm.	-	-	-	-	-	-	-	-	-	-	-	-	-	-	- Bulls for slaughter-carcases, category U
Býky jatočné trieda mäsitosti R	tona jat.hm.	-	-	-	-	-	-	-	-	-	-	-	-	-	-	- Bulls for slaughter-carcases, category R
Býky jatočné trieda mäsitosti O	tona jat.hm.	-	-	-	-	-	-	-	-	-	-	-	-	-	-	- Bulls for slaughter-carcases, category O
Býky jatočné triedy mäsitosti spolu	tona jat.hm.	3026,08	3107,19	3037,88	3062,61	3108,29	3170,14	-	-	-	-	-	-	-	3086,27	Bulls for slaughter-carcases, EU categories
Jalovice jatočné trieda mäsitosti E	tona jat.hm.	-	-	-	-	-	-	-	-	-	-	-	-	-	-	- Heifers for slaughter-carcases, category E
Jalovice jatočné trieda mäsitosti U	tona jat.hm.	-	-	-	-	-	-	-	-	-	-	-	-	-	-	- Heifers for slaughter-carcases, category U
Jalovice jatočné trieda mäsitosti R	tona jat.hm.	-	-	-	-	-	-	-	-	-	-	-	-	-	-	- Heifers for slaughter-carcases, category R
Jalovice jatočné trieda mäsitosti O	tona jat.hm.	-	-	-	-	-	-	-	-	-	-	-	-	-	-	- Heifers for slaughter-carcases, category O
Jalovice jatočné trieda mäsitosti P	tona jat.hm.	-	-	-	-	-	-	-	-	-	-	-	-	-	-	- Heifers for slaughter-carcases, category P
Jalovice jatočné triedy mäsitosti spolu	tona jat.hm.	2234,18	2275,37	2264,30	2318,18	2258,67	2199,44	-	-	-	-	-	-	-	2259,32	Heifers for slaughter-carcases, EU categories
Kravy jatočné trieda mäsitosti U	tona jat.hm.	-	-	-	-	-	-	-	-	-	-	-	-	-	-	- Cows for slaughter-carcases, category U
Kravy jatočné trieda mäsitosti R	tona jat.hm.	-	-	-	-	-	-	-	-	-	-	-	-	-	-	- Cows for slaughter-carcases, category R
Kravy jatočné trieda mäsitosti O	tona jat.hm.	-	-	-	-	-	-	-	-	-	-	-	-	-	-	- Cows for slaughter-carcases, category O
Kravy jatočné trieda mäsitosti P	tona jat.hm.	-	-	-	-	-	-	-	-	-	-	-	-	-	-	- Cows for slaughter-carcases, category P
Kravy jatočné triedy mäsitosti spolu	tona jat.hm.	2050,19	2070,73	2070,44	2049,34	2128,40	2053,45	-	-	-	-	-	-	-	2070,89	Cows for slaughter-carcases, EU categories
Teľatá jatoč.mlieč.výkrm v živ. trieda A	tona ž.hm.	-	-	-	-	-	-	-	-	-	-	-	-	-	-	- Milk fed calves for slaughter-live weight cat. A
Teľatá jatočné mliečny výkrm v živom spolu	tona ž.hm.	2251,42	2194,22	2169,91	2547,30	2471,92	2190,60	-	-	-	-	-	-	-	2290,74	Milk fed calves for slaughter-live weight
Teľatá jatoč.mlieč. výkrm v mäse trieda I.	tona jat.hm.	-	-	-	-	-	-	-	-	-	-	-	-	-	-	- Milk fed calves for slaughter-carcass weight c. I.
Teľatá jatočné mliečny výkrm v mäse spolu	tona jat.hm.	3089,55	3114,75	3002,23	3426,41	3207,45	3316,00	-	-	-	-	-	-	-	3229,18	Milk fed calves for slaughter-carcass weight
Mlieko kravské surové Q. trieda	tis.l	-	-	-	-	-	-	-	-	-	-	-	-	-	-	- Cow milk Q
Mlieko kravské surové I. trieda	tis.l	-	-	-	-	-	-	-	-	-	-	-	-	-	-	- Cow milk I
Mlieko kravské surové spolu	tis.l	299,60	301,74	301,54	304,06	306,37	307,55	-	-	-	-	-	-	-	303,44	Cow milk
Ošípané jatočné obchodná trieda S	tona jat.hm.	-	-	-	-	-	-	-	-	-	-	-	-	-	-	- Pigs for slaughter-carcases, category S
Ošípané jatočné obchodná trieda E	tona jat.hm.	-	-	-	-	-	-	-	-	-	-	-	-	-	-	- Pigs for slaughter-carcases, category E
Ošípané jatočné obchodná trieda U	tona jat.hm.	-	-	-	-	-	-	-	-	-	-	-	-	-	-	- Pigs for slaughter-carcases, category U
Ošípané jatočné obchodná trieda R	tona jat.hm.	-	-	-	-	-	-	-	-	-	-	-	-	-	-	- Pigs for slaughter-carcases, category R
Ošípané jatočné obchodné triedy spolu	tona jat.hm.	1399,15	1550,87	1559,49	1583,77	1685,52	1825,69	-	-	-	-	-	-	-	1598,97	Pigs for slaughter-carcases, EU categories
Jahňatá jatočné výkrm v živom trieda A	tona ž.hm.	-	-	-	-	-	-	-	-	-	-	-	-	-	-	- Lambs for slaughter-fattened, live weight cat. A
Jahňatá jatočné výkrm v živom spolu	tona ž.hm.	2041,96	2101,26	2031,72	2056,05	2053,95	2012,51	-	-	-	-	-	-	-	2045,66	Lambs for slaughter-fattened, live weight
Jahňatá jatočné výkrm v mäse L kateg. trieda E	tona jat.hm.	-	-	-	-	-	-	-	-	-	-	-	-	-	-	- Lambs for slaughter-fatt., carc.weight cat.L cl.E
Jahňatá jatočné výkrm v mäse L kategória spolu	tona jat.hm.	0,00	0,00	3036,00	3037,31	2948,00	0,00	-	-	-	-	-	-	-	3035,78	Lambs for slaughter-fattened, carc.weight cat.L
Ovce,barany,škopy jatočné v živom trieda B	tona ž.hm.	-	-	-	-	-	-	-	-	-	-	-	-	-	-	- Sheep and rams for slaughter-live weight cat. B
Ovce,barany,škopy jatočné v živom spolu	tona ž.hm.	650,90	579,82	648,35	644,02	600,44	626,25	-	-	-	-	-	-	-	628,23	Sheep and rams for slaughter-live weight
Ovce,barany,škopy jatočné v mäse S kateg. trieda U	tona jat.hm.	-	-	-	-	-	-	-	-	-	-	-	-	-	-	- Sheep and rams f.slaughter-carc.weight cat.S,cl.U
Ovce,barany,škopy jatočné v mäse S kategória spolu	tona jat.hm.	1807,00	1718,00	1701,00	1669,04	1665,93	1667,00	-	-	-	-	-	-	-	1670,97	Sheep and rams f.slaughter-carc.weight cat.S
Mlieko ovčie surové	tis.l	0,00	0,00	1196,02	1006,79	990,27	991,92	-	-	-	-	-	-	-	1003,86	Sheep milk
Vlna ovčia surová v pote	tona	502,81	503,29	520,44	592,68	527,91	441,93	-	-	-	-	-	-	-	518,53	Raw sheep wool
Kurčatá jatočné trieda I.	tona	-	-	-	-	-	-	-	-	-	-	-	-	-	-	- Chickens for slaughter I
Kurčatá jatočné spolu	tona	808,72	786,14	790,99	793,61	804,83	797,09	-	-	-	-	-	-	-	796,78	Chickens for slaughter
Sliepky jatočné trieda I.	tona	-	-	-	-	-	-	-	-	-	-	-	-	-	-	- Hens for slaughter I
Sliepky jatočné spolu	tona	532,33	515,77	548,40	557,80	562,30	580,27	-	-	-	-	-	-	-	553,34	Hens for slaughter
Morky brojlerové trieda I.	tona	-	-	-	-	-	-	-	-	-	-	-	-	-	-	- Broiler turkeys I
Morky brojlerové spolu	tona	1400,00	1423,00	1400,17	1400,17	1400,20	1400,00	-	-	-	-	-	-	-	1402,73	Broiler turkeys
Vajcia konzumné slepačie triedené sk. L	tis.ks	-	-	-	-	-	-	-	-	-	-	-	-	-	-	- Hen eggs sorted L
Vajcia konzumné slepačie triedené sk. M	tis.ks	-	-	-	-	-	-	-	-	-	-	-	-	-	-	- Hen eggs sorted M
Vajcia konzumné slepačie triedené spolu	tis.ks	73,69	75,00	76,54	72,84	67,14	62,37	-	-	-	-	-	-	-	71,71	Hen eggs sorted
Kapor I.	tona	2678,00	2704,00	2630,15	2503,01	2477,33	2612,00	-	-	-	-	-	-	-	2594,39	Carp I
Pstruh štandard	tona	3373,39	3209,45	3162,48	2991,92	3196,10	2959,10	-	-	-	-	-	-	-	3120,72	Trout-standard

Priemerné hodnoty poľnohospodárskych výrobkov v EUR za mernú jednotku podľa krajov za mesiac jún 2017

Výrobok	Merná jednotka	Priemerná hodnota predaja (v EUR za mer. jednotku)								
		SR	Kraj							
			Bratislavský	Trnavský	Trenčiansky	Nitriansky	Žilinský	Banskobystrický	Prešovský	Košický
a	b	1	2	3	4	5	6	7	8	9
Pšenica potravinárska	tona	141,77	148,33	149,45	134,91	137,86	150,00	148,66	144,96	147,85
Pšenica priemyselná	tona	132,43	124,90	139,69	136,17	126,42	137,30	130,00	138,27	132,57
Kukurica na zrno	tona	139,44	139,36	134,67	138,70	141,50	143,28	140,00	140,00	140,00
Jačmeň sladovnícky	tona	148,41	-	153,07	-	143,94	-	160,00	-	-
Jačmeň potravinársky	tona	126,93	140,00	126,94	-	126,68	-	-	-	-
Jačmeň kýmny	tona	114,21	-	133,81	130,00	113,56	113,20	114,87	121,99	121,46
Raž potravinárska	tona	134,98	-	-	-	-	-	-	134,98	-
Raž kýmna	tona	120,57	-	117,10	-	120,57	-	-	-	-
Ovos potravinársky	tona	187,05	-	196,80	-	-	-	-	187,01	-
Ovos kýmny	tona	128,52	122,26	150,00	130,00	127,42	135,00	-	-	-
Zemiaky skoré	tona	369,84	369,84	-	-	-	-	-	-	-
Zemiaky neskoré konzumné	tona	185,97	186,13	253,62	300,00	200,02	172,57	200,00	180,00	167,84
Šošovica jedlá	tona	646,60	-	646,60	-	-	-	-	-	-
Hrach jedlý	tona	265,46	-	-	-	260,00	-	265,60	-	-
Hrach kýmny	tona	199,07	-	199,80	-	199,07	-	-	-	-
Sója	tona	353,53	-	-	-	350,00	340,00	350,00	-	358,31
Semeno slnečnice	tona	317,74	-	320,00	-	329,90	-	-	-	281,81
Semeno repky olejnej	tona	387,46	-	354,96	-	398,65	-	-	358,00	-
Semeno horčice	tona	500,20	-	500,20	-	-	-	-	-	-
Semeno maku	tona	1394,02	-	-	-	1394,02	-	-	-	-
Semeno ľanu na technické spracovanie	tona	350,00	-	-	-	-	-	-	350,00	-
Cukrová repa	tona	-	-	-	-	-	-	-	-	-

Priemerné hodnoty poľnohospodárskych výrobkov v EUR za mernú jednotku podľa krajov za mesiac jún 2017

Výrobok	Merná jednotka	Priemerná hodnota predaja (v EUR za mer. jednotku)								
		SR	Kraj							
			Bratislavský	Trnavský	Trenčiansky	Nitriansky	Žilinský	Banskobystrický	Prešovský	Košický
a	b	1	2	3	4	5	6	7	8	9
Zeler s vňaťou	tona	-	-	-	-	-	-	-	-	-
Zeler bez vňate	tona	-	-	-	-	-	-	-	-	-
Červená repa	tona	-	-	-	-	-	-	-	-	-
Karotka s vňaťou	tona	813,79	-	813,79	-	-	-	-	-	-
Karotka a mrkva bez vňate	tona	-	-	-	-	-	-	-	-	-
Petržlen s vňaťou	tona	954,80	-	954,80	-	-	-	-	-	-
Petržlen bez vňate	tona	-	-	-	-	-	-	-	-	-
Cibuľa s vňaťou	tona	1162,00	-	1162,00	-	-	-	-	-	-
Cibuľa bez vňate	tona	254,14	254,84	-	230,00	-	-	175,26	-	352,19
Dyňa červená	tona	-	-	-	-	-	-	-	-	-
Uhorky nakladačky	tona	-	-	-	-	-	-	-	-	-
Uhorky šalátové	tona	659,22	-	668,09	-	658,76	-	-	-	-
Rajčiaky konzumné zrelé	tona	1223,00	-	1223,00	-	-	-	-	-	-
Rajčiaky priemyselné	tona	-	-	-	-	-	-	-	-	-
Kaleráb s vňaťou	tona	843,88	-	922,62	-	832,37	-	-	-	-
Kaleráb bez vňate	tona	181,34	-	181,34	-	-	-	-	-	-
Kel hlávkový	tona	358,25	379,95	354,72	-	337,23	-	-	-	-
Karfiol	tona	582,50	-	688,04	-	530,85	-	-	-	-
Kapusta biela	tona	259,05	280,00	215,06	220,00	261,79	-	-	-	-
Paprika zeleninová	tona	1288,42	-	1288,42	-	-	-	-	-	-
Šalát hlávkový	tona	910,60	-	1156,00	-	909,84	-	-	-	-
Stolové hrozno	tona	-	-	-	-	-	-	-	-	-
Mušťové hrozno	tona	-	-	-	-	-	-	-	-	-
Jablká oberané	tona	-	-	-	-	-	-	-	-	-
Hrušky	tona	-	-	-	-	-	-	-	-	-
Broskyne	tona	-	-	-	-	-	-	-	-	-
Marhule	tona	1342,45	-	1603,00	1255,85	1409,59	-	-	-	-
Slivky	tona	-	-	-	-	-	-	-	-	-
Čerešne	tona	1250,58	-	1018,32	-	1840,40	-	-	-	-
Višne	tona	700,17	-	700,17	-	-	-	-	-	-
Ríbezle červené	tona	929,70	-	929,70	-	-	-	-	-	-
Jahody záhradné	tona	1603,09	-	2675,00	1657,96	1580,38	1411,36	1420,27	-	-
Koreninová paprika	tona	478,30	-	478,30	-	-	-	-	-	-

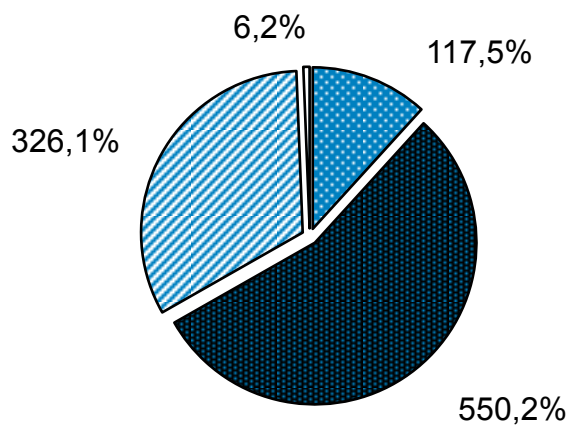
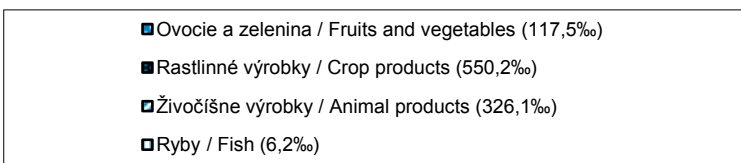
Priemerné hodnoty poľnohospodárskych výrobkov v EUR za mernú jednotku podľa krajov za mesiac jún 2017

Výrobok	Merná jednotka	Priemerná hodnota predaja (v EUR za mer. jednotku)								
		SR	Kraj							
			Bratislavský	Trnavský	Trenčiansky	Nitriansky	Žilinský	Banskobystrický	Prešovský	Košický
a	b	1	2	3	4	5	6	7	8	9
Býky jatočné trieda mäsitosti E	tona jat.hm.	-	-	-	-	-	-	-	-	-
Býky jatočné trieda mäsitosti U	tona jat.hm.	-	-	-	-	-	-	-	-	-
Býky jatočné trieda mäsitosti R	tona jat.hm.	-	-	-	-	-	-	-	-	-
Býky jatočné trieda mäsitosti O	tona jat.hm.	-	-	-	-	-	-	-	-	-
Býky jatočné triedy mäsitosti spolu	tona jat.hm.	3170,14	-	3230,04	3237,49	3174,81	2942,44	-	3089,85	2939,39
Jalovice jatočné trieda mäsitosti E	tona jat.hm.	-	-	-	-	-	-	-	-	-
Jalovice jatočné trieda mäsitosti U	tona jat.hm.	-	-	-	-	-	-	-	-	-
Jalovice jatočné trieda mäsitosti R	tona jat.hm.	-	-	-	-	-	-	-	-	-
Jalovice jatočné trieda mäsitosti O	tona jat.hm.	-	-	-	-	-	-	-	-	-
Jalovice jatočné trieda mäsitosti P	tona jat.hm.	-	-	-	-	-	-	-	-	-
Jalovice jatočné triedy mäsitosti spolu	tona jat.hm.	2199,44	-	2429,85	2348,30	2183,33	2182,41	2314,29	2337,52	1971,59
Kravy jatočné trieda mäsitosti U	tona jat.hm.	-	-	-	-	-	-	-	-	-
Kravy jatočné trieda mäsitosti R	tona jat.hm.	-	-	-	-	-	-	-	-	-
Kravy jatočné trieda mäsitosti O	tona jat.hm.	-	-	-	-	-	-	-	-	-
Kravy jatočné trieda mäsitosti P	tona jat.hm.	-	-	-	-	-	-	-	-	-
Kravy jatočné triedy mäsitosti spolu	tona jat.hm.	2053,45	2160,34	2129,93	2029,04	1991,64	1901,00	2154,65	1986,94	1820,89
Teľatá jatoč.mlieč.výkrm v živ. trieda A	tona ž.hm.	-	-	-	-	-	-	-	-	-
Teľatá jatočné mliečny výkrm v živom spolu	tona ž.hm.	2190,60	-	2262,40	-	-	2697,62	2019,44	-	2014,85
Teľatá jatoč.mlieč. výkrm v mäse trieda I.	tona jat.hm.	-	-	-	-	-	-	-	-	-
Teľatá jatočné mliečny výkrm v mäse spolu	tona jat.hm.	3316,00	-	3316,00	-	-	-	-	-	-
Mlieko kravské surové Q. trieda	tis.l	-	-	-	-	-	-	-	-	-
Mlieko kravské surové I. trieda	tis.l	-	-	-	-	-	-	-	-	-
Mlieko kravské surové spolu	tis.l	307,55	306,45	303,89	310,98	300,05	315,57	305,09	310,82	316,55
Ošípané jatočné obchodná trieda S	tona jat.hm.	-	-	-	-	-	-	-	-	-
Ošípané jatočné obchodná trieda E	tona jat.hm.	-	-	-	-	-	-	-	-	-
Ošípané jatočné obchodná trieda U	tona jat.hm.	-	-	-	-	-	-	-	-	-
Ošípané jatočné obchodná trieda R	tona jat.hm.	-	-	-	-	-	-	-	-	-
Ošípané jatočné obchodné triedy spolu	tona jat.hm.	1825,69	-	1842,31	1790,27	1771,76	1968,09	1775,04	1645,55	1789,65
Jahňatá jatočné výkrm v živom trieda A	tona ž.hm.	-	-	-	-	-	-	-	-	-
Jahňatá jatočné výkrm v živom spolu	tona ž.hm.	2012,51	-	-	-	-	2063,56	2046,48	2198,73	1705,57
Jahňatá jatočné výkrm v mäse L kateg. trieda E	tona jat.hm.	-	-	-	-	-	-	-	-	-
Jahňatá jatočné výkrm v mäse L kategória spolu	tona jat.hm.	-	-	-	-	-	-	-	-	-
Ovce,barany,škopy jatočné v živom trieda B	tona ž.hm.	-	-	-	-	-	-	-	-	-
Ovce,barany,škopy jatočné v živom spolu	tona ž.hm.	626,25	-	-	563,38	-	649,41	-	648,01	600,30
Ovce,barany,škopy jatočné v mäse S kateg. trieda U	tona jat.hm.	-	-	-	-	-	-	-	-	-
Ovce,barany,škopy jatočné v mäse S kategória spolu	tona jat.hm.	1667,00	-	1667,00	-	-	-	-	-	-
Mlieko ovčie surové	tis.l	991,92	-	-	1008,14	999,73	1001,84	1006,01	960,70	932,29
Vlna ovčia surová v pote	tona	441,93	-	-	-	-	439,35	408,33	-	451,15
Kurčatá jatočné trieda I.	tona	-	-	-	-	-	-	-	-	-

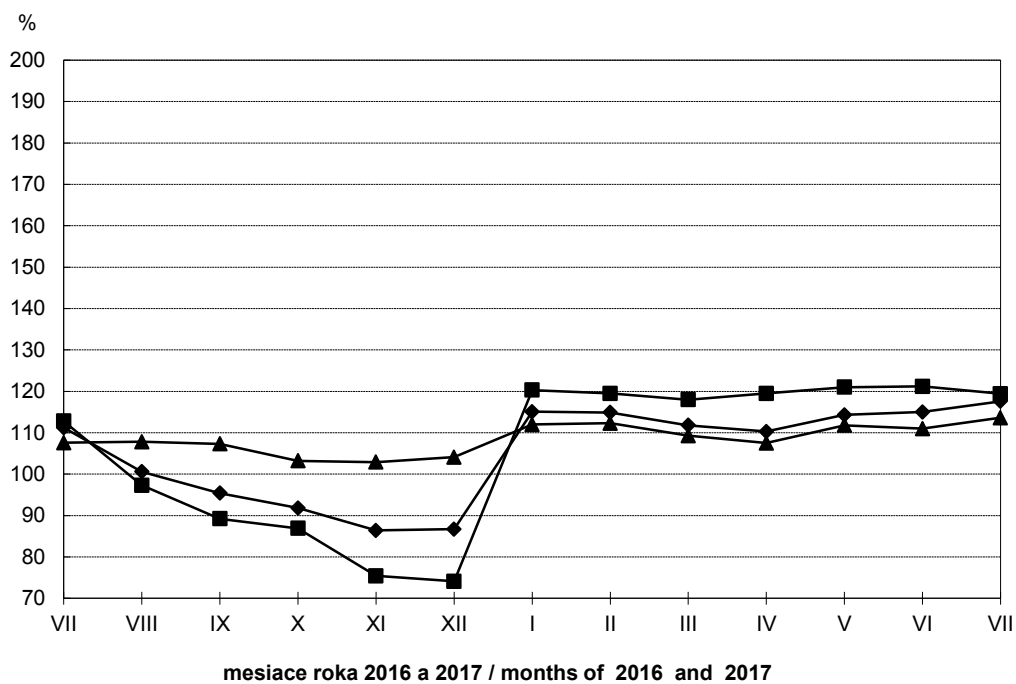
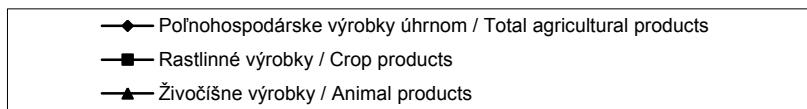
Priemerné hodnoty poľnohospodárskych výrobkov v EUR za mernú jednotku podľa krajov za mesiac jún 2017

Výrobok	Merná jednotka	Priemerná hodnota predaja (v EUR za mer. jednotku)								
		SR	Kraj							
			Bratislavský	Trnavský	Trenčiansky	Nitriansky	Žilinský	Banskobystrický	Prešovský	Košický
a	b	1	2	3	4	5	6	7	8	9
Kurčatá jatočné spolu	tona	797,09	-	790,03	801,72	793,85	804,76	1294,58	-	806,25
Sliepky jatočné trieda I.	tona	-	-	-	-	-	-	-	-	-
Sliepky jatočné spolu	tona	580,27	-	564,50	-	580,40	-	-	-	-
Morky brojlerové trieda I.	tona	-	-	-	-	-	-	-	-	-
Morky brojlerové spolu	tona	1400,00	-	-	-	-	1400,00	-	-	-
Vajcia konzumné slepačie triedené sk. L	tis.ks	-	-	-	-	-	-	-	-	-
Vajcia konzumné slepačie triedené sk. M	tis.ks	-	-	-	-	-	-	-	-	-
Vajcia konzumné slepačie triedené spolu	tis.ks	62,37	70	57,06	65,86	61,1	75,92	54,81	-	-
Kapor I.	tona	2612	-	2612	-	-	-	-	-	-
Pstruh štandard	tona	2959,1	-	-	-	-	2955,67	-	-	3511,76

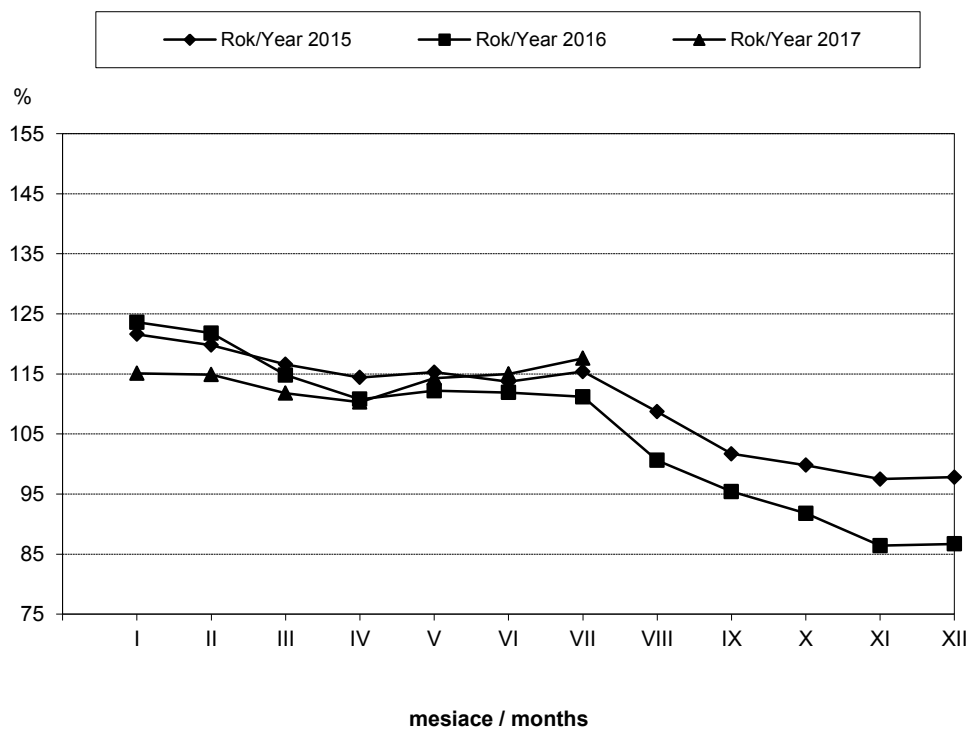
Štruktúra indexu cien poľnohospodárskych výrobkov
Structure of price index of agricultural products
júl / July



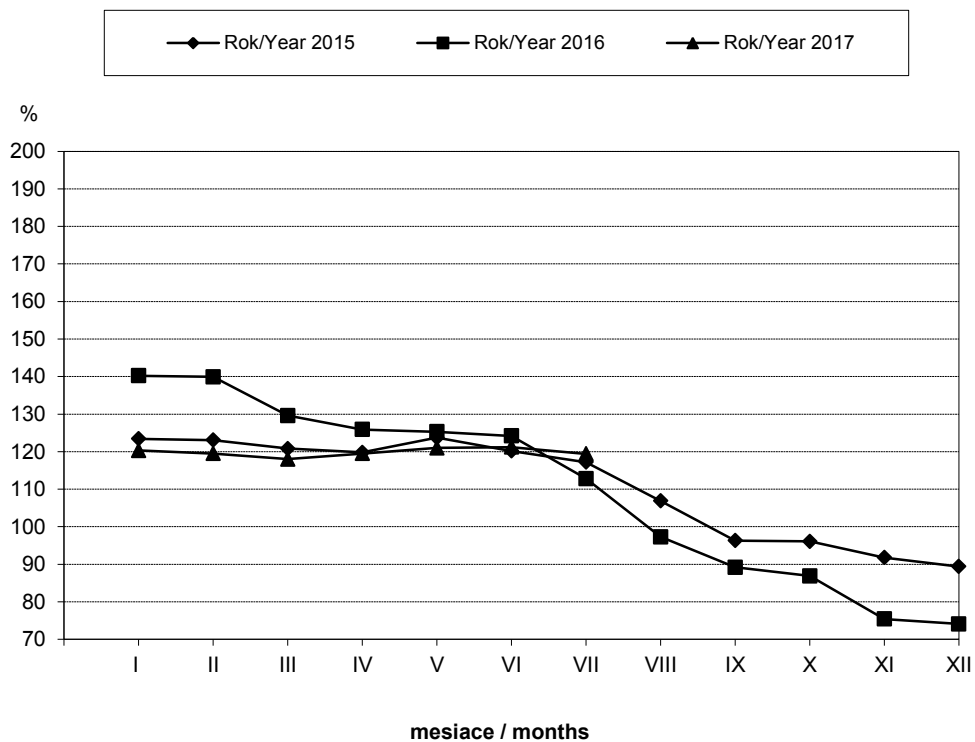
Vývoj indexov cien poľnohospodárskych výrobkov
Development of price indices of agricultural products
(2010 = 100)



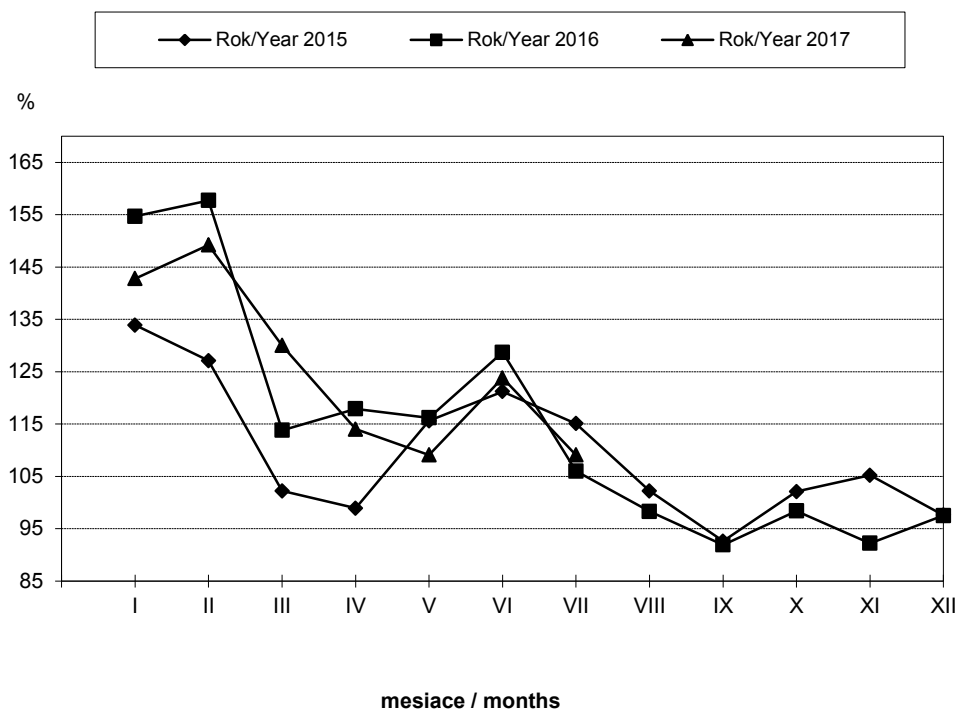
Vývoj indexov cien poľnohospodárskych výrobkov úhrnom
Development of price indices total agricultural products
 (2010 =100)



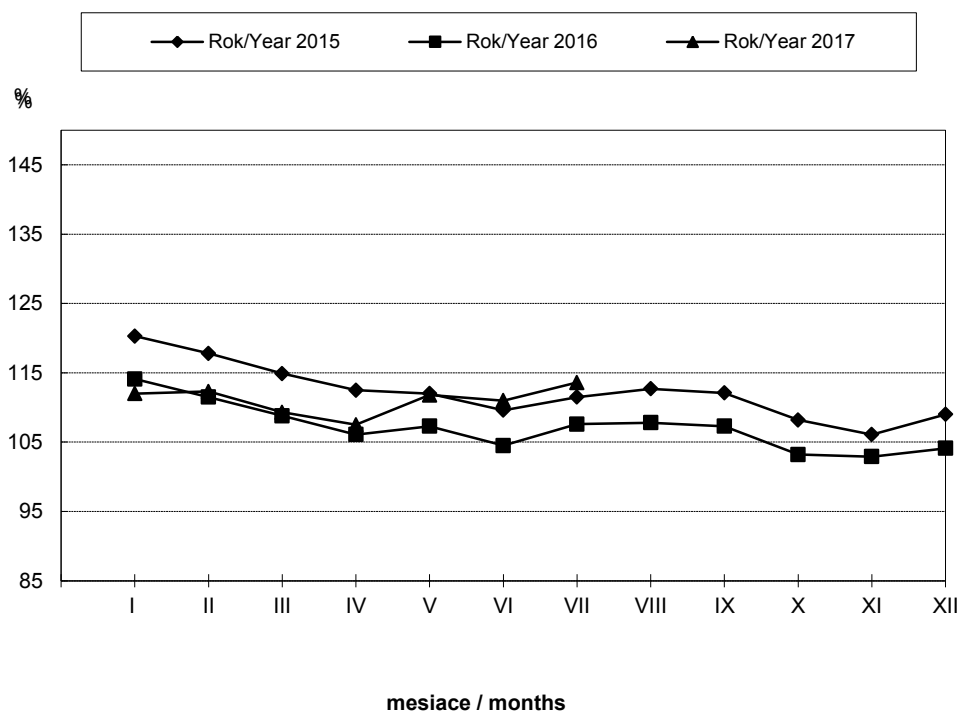
Vývoj indexov cien rastlinných výrobkov vr. ovocia a zeleniny
Development of price indices crop products inc. fruit and vegetables
 (2010 =100)



Vývoj indexov cien ovocia a zeleniny
Development of price indices fruit and vegetables
(2010 = 100)



Vývoj indexov cien živočíšnych výrobkov
Development of price indices animal products
(2010 = 100)



**Vývoj indexov cien poľnohospodárskych výrobkov
(rovnaké obdobie predchádzajúceho roka = 100)
Development of price indices of agricultural products
(corresponding period of the previous year = 100)**

- Poľnohospodárske výrobky úhrnom / Total agricultural products
- Rastlinné výrobky vr. ovocia a zeleniny / Crop products including fruit and vegetables
- Rastlinné výrobky bez ovocia a zeleniny / Crop products without fruit and vegetables
- Ovocie a zelenina / Fruit and vegetables
- Živočíšne výrobky vr. rýb / Animal products incl. fishes

